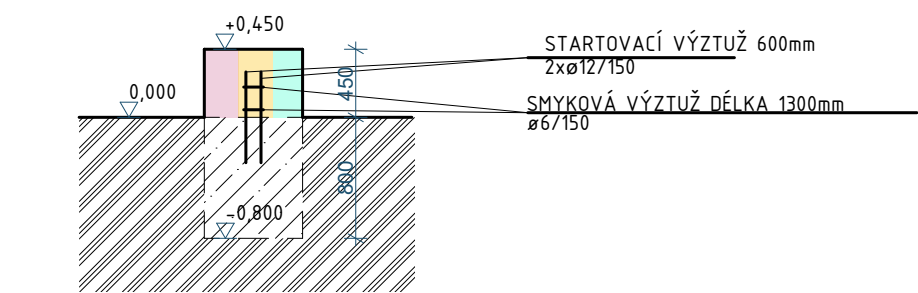


LAVICE Z POHLEDOVÉHO BETONU

LAVIČKY Z POHLEDOVÉHO BETONU JSOU NAVRŽENY MIMO AREÁL SPORTOVIŠTĚ

- MONOLITICKÉ ODLITKY Z HLAZENÉHO POHLEDOVÉHO BETONU C30/37 -
- ZALOŽENO DO NEZÁMRZNĚ HLOUBKY Z PROSTÉHO BETONU C16/20
- SEDAČÍ PLOCHA VE VÝŠCE 450mm NAD TERÉNEM
- JEDNÁ SE O 2 LAVIČKY DÉLKY 4m A 1 LAVIČKU DÉLKY 2,7m
- BARVY JSOU NAVRŽENY ŽLUTÁ A TYRKYSOVÁ U 4m LAVIČEK A RŮŽOVÁ U LAVIČKY DÉLKY 2,7m

ŘEZ OBJEKTEM

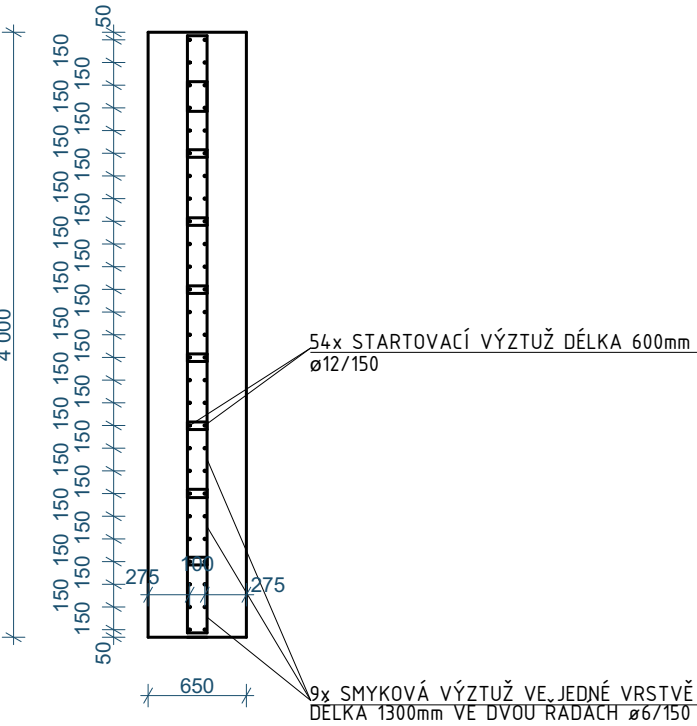


LEGENDA ŘEZ

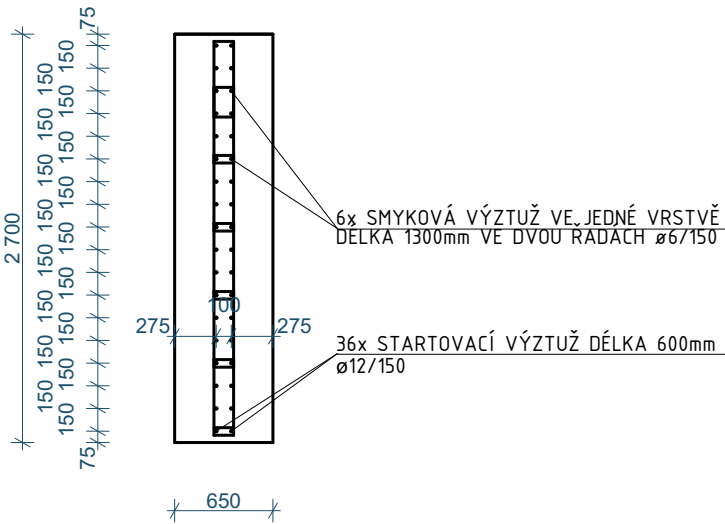


Výztuž krátká lavička 2,7m	Profil	Délka	Ks	Celková délka profilu	
				R12	R6
	STARTOVACÍ VÝZTUŽ 12	0,60	36	21,60	
	SMYKOVÁ VÝZTUŽ 6	1,30	12		15,60
				21,60	15,60
				0,89	0,22
				19,18	3,46
CELKOVÁ HMOTNOST PRUTŮ					22,64
DRUH OCELI					

PŮDORYS OBJEKTU 4,0m LAVIČKY



PŮDORYS OBJEKTU 2,7m LAVIČKY



Výztuž dlouhá lavička 4,0m	Profil	Délka	Ks	Celková délka profilu	
				R12	R6
	STARTOVACÍ VÝZTUŽ 12	0,60	54	32,40	
	SMYKOVÁ VÝZTUŽ 6	1,30	18		23,40
				32,40	23,40
				0,89	0,22
				28,77	5,19
CELKOVÁ HMOTNOST PRUTŮ					33,97
DRUH OCELI					

±0,000 = 173,00 m.n.m.

SOUŘADNÝ SYSTÉM: S-JTSK

VÝŠKOVÝ SYSTÉM: BpV

GENERÁLNÍ PROJEKTANT:			PROJECTICON S.R.O. PROJEKČNÍ A KONSULTAČNÍ KANCELÁŘ		
VEDOUČÍ PROJEKTANT	VYPRACOVAL	TECHNICKÁ KONTROLA			
Ing. Pavel Ježek	Ing. Jana Dvořáková	Ing. Pavel Ježek		Projecticon s.r.o. Antonína Kopeckého 151 549 22 Nový Hrádek IČO: 28809459	
INVESTOR:	Obec Vranovice Školní 1; 691 25 Vranovice				
STAVBA:	VRANOVICE SPORTOVIŠTĚ - 1. ETAPA			FORMÁT	A3
OBJEKT:	Sportoviště			DATUM	04/2022
OBSAH:	D.1.1 Architektonicko stavební řešení			STUPEŇ PD	DPS
	Betonové lavičky			MĚŘÍTKO 1:50	Č. VÝKR. D.1.1.8