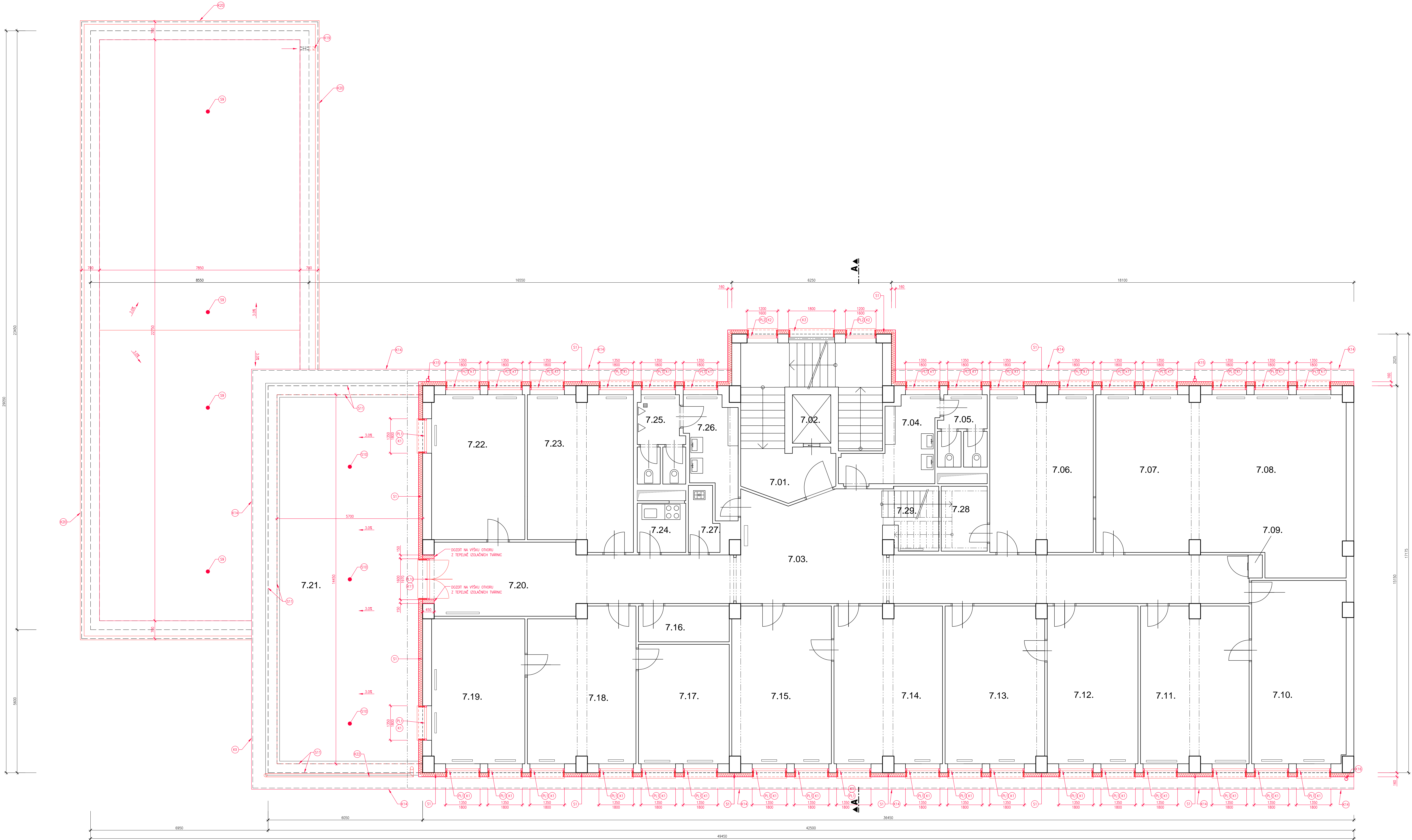


PŮDORYS 7.NP
NOVÝ STAV



LEGENDA MÍSTNOSTÍ

OZNAČ. MÍST.	ÚČEL MÍSTNOSTI	PLOCHA m ²
7.01.	HALA	24,77
7.02.	VÝTAH	2,86
7.03	CHODBA	62,97
7.04.	PŘEDSÍŇ WC – 2	8,84
7.05.	WC – 2	5,28
7.06.	KANCELÁŘ	24,65
7.07.	KANCELÁŘ	24,42
7.08.	KANCELÁŘ	38,24
7.09.	ROZVADEČ	0,49
7.10.	KANCELÁŘ	26,39
7.11.	KANCELÁŘ	25,88
7.12.	KANCELÁŘ	21,91
7.13.	KANCELÁŘ	23,80
7.14.	KANCELÁŘ	25,88
7.15.	KANCELÁŘ	23,80
7.16.	SKLAD KANCEL. POTŘEB	4,97
7.17.	KANCELÁŘ	16,60
7.18.	KANCELÁŘ	24,94
7.19.	KANCELÁŘ	20,68
7.20.	KANCELÁŘ	16,33
7.21.	TERASA	82,85
7.22.	KANCELÁŘ	20,68
7.23.	KANCELÁŘ	23,72
7.24.	KUCHYŇKA	3,66
7.25.	WC – M	6,20
7.26.	PŘEDSÍŇ WC-M	8,00
7.27.	OKLIDOVÁ KOMORA	2,82
7.28.	SKLAD	4,78
7.29.	SCHODIŠTĚ	9,72

- NOVÉ KONSTRUKCE
- STÁVAJÍCÍ KONSTRUKCE
- STÁVAJÍCÍ OTOPNÁ TĚLESA
- S

SKLADBY NOVÝCH KONSTRUKCÍ, VIZ. SEZNAM ČÁSTÍ
- K

NOVÉ KLEMPÍRSKÉ VÝROBKY
- PL

NOVÉ PLASTOVÉ VÝROBKY
- P

NOVÉ PREFABRIKOVANÉ VÝROBKY
- Z

NOVÉ OCELOVÉ VÝROBKY
- B

NOVÉ BETONOVÉ KONSTRUKCE

STÁVAJÍCÍ KLEMPÍRSKÉ A ZÁMEČNICKÉ VÝROBKY BUDOU PO ODSTRANĚNÍ NATĚRŮ NOVĚ NATĚŘENY
PO MONTÁŽI OKEN A DEMONTÁŽI STÁVAJÍCÍCH STÍNÍČKŮ PRVKŮ BUDOU STĚNY ZAPRAVENY POMOCÍ OMÍTKOVÉ SMĚSI A VYMALOVÁNY
PŘI MONTÁŽI OKEN BRÁT ZŘETEL NA OSAZENÍ VENKOVNÍCH ŽALUZII
PŘI PROVÁDĚNÍ IZOLACE V MÍSTĚ OKENNÍCH OTVORŮ BRÁT ZŘETEL NA OSAZENÍ VENKOVNÍCH ŽALUZII

0,000 = 229,81

S

AQUATIS

AKA s.r.o.

Průmyslová zóna, 602 00 Brno

tel: +420 541 541 111

fax: +420 541 541 200

www.aquatis.cz

Ing. Jaroslav Štěpánek

Ing. Petr Hradec

Ing. Petr Hradec

Ing. Petr Hradec

AKA s.r.o.

Průmyslová zóna, 602 00 Brno

tel: +420 541 541 111

fax: +420 541 541 200

www.aquatis.cz

ZATEPLENÍ BUDOVY SPOLEČNOSTI AQUATIS a.s.

D.1.1 DOKUMENTACE STAVĚBNÍCH OBJEKTŮ

D.1.1.1 ARCHITECTONICKO-STAVĚBNÍ ŘEŠENÍ

D.1.1.1.1 – 1.ČÁST

NOVÝ STAV 7.NP

1:50

0.11121