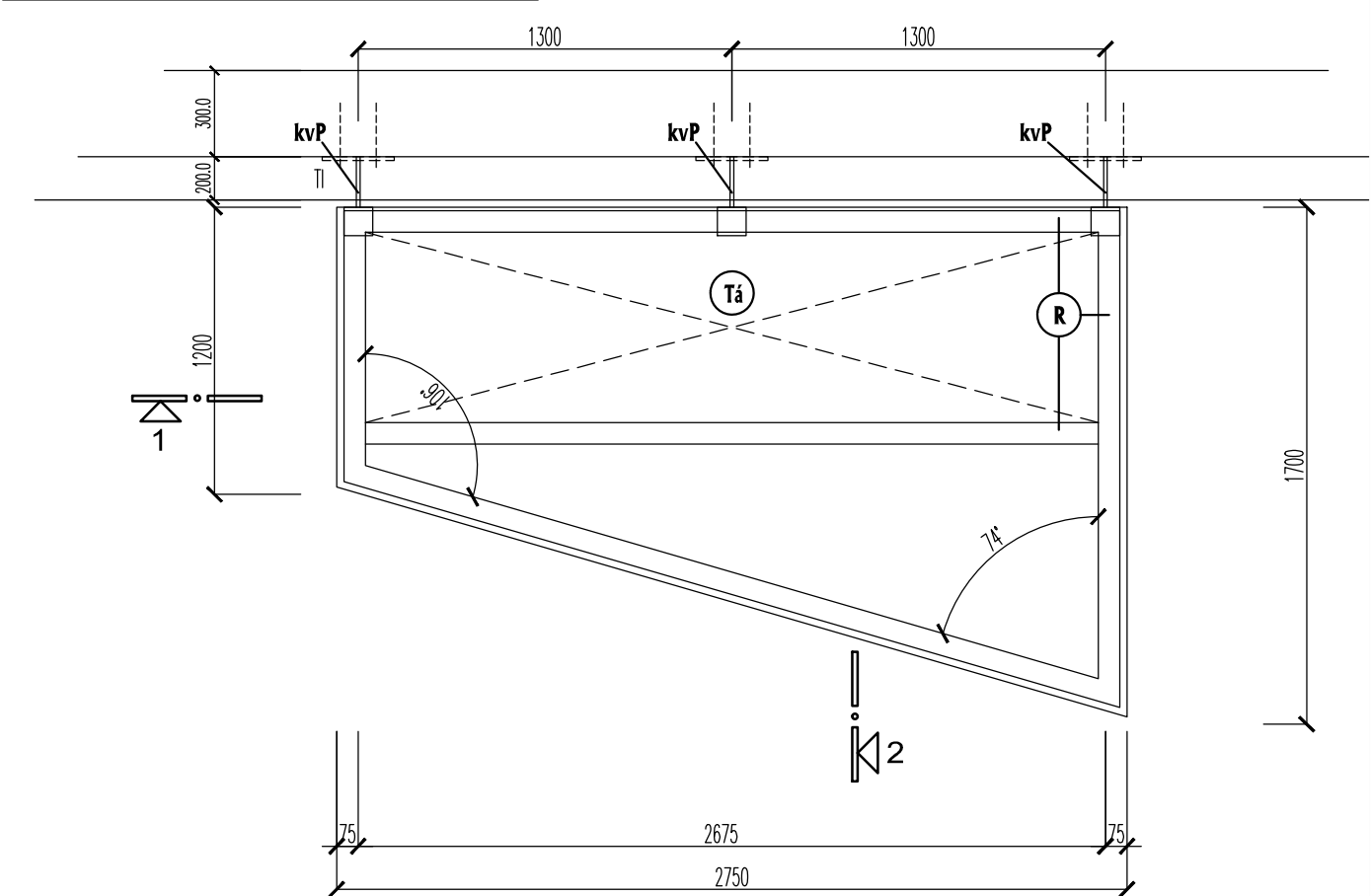
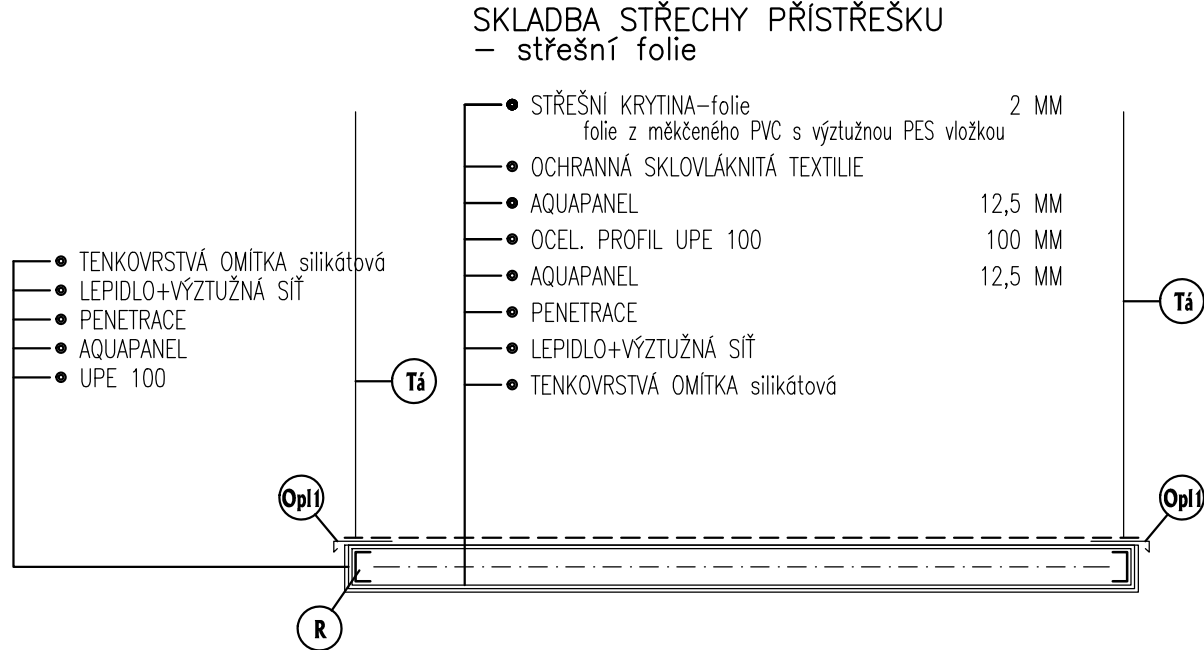


PŮDORYS PŘÍSTŘEŠKU



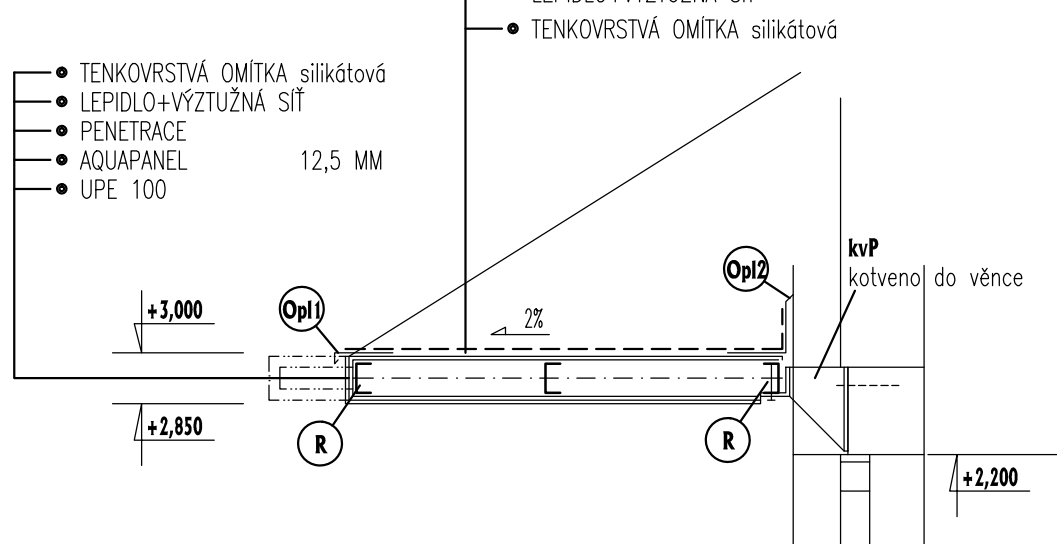
Podélný řez "1"



SKLADBA STŘECHY PŘÍSTŘEŠKU – střešní folie

- STŘEŠNÍ KRYTINA–folie 2 MM
- folie z měkčeného PVC s výztužnou PES vložkou
- OCHRANNÁ SKLOVLÁKNITÁ TEXTILIE
- AQUAPANEL 12,5 MM
- OCEL. PROFIL UPE 100 100 MM
- AQUAPANEL 12,5 MM
- PENETRACE
- LEPIDLO+VÝZTUŽNÁ SÍŤ
- TENKOVRSŤVÁ OMÍTKA silikátová

Příčný řez "2"

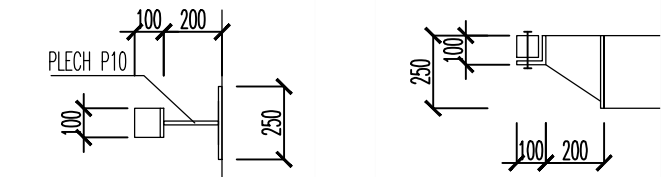


- STŘEŠNÍ KRYTINA–folie 2 MM
- folie z měkčeného PVC s výztužnou PES vložkou
- OCHRANNÁ SKLOVLÁKNITÁ TEXTILIE
- AQUAPANEL 12,5 MM
- OCEL. PROFIL UPE 100 100 MM
- AQUAPANEL 12,5 MM
- PENETRACE
- LEPIDLO+VÝZTUŽNÁ SÍŤ
- TENKOVRSŤVÁ OMÍTKA silikátová

Přístřešek nad vstupy do knihovny a družiny+LŠU 1:25

VÝPIS PRVKŮ PŘÍSTŘEŠKU

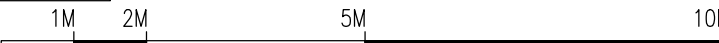
Č.P.	PRVEK	PROFIL	Celk(m)
Tá	OCELOVÉ TÁHLO	ø 16	2x12
kvP	OCELOVÁ KONZOLA 12KS	KOTVENO POMOCÍ 4xM12–500+CHEM.KOTVA	



Č.P.	PRVEK	PROFIL	Celk(m)
R	OCELOVÝ RÁM	UPE 100	2x12,2
Opl1	OPLECHOVÁNÍ RŠ=250	50 200	2x6,0
Opl2	OPLECHOVÁNÍ RŠ=400	200 200	2x2,8
Aq	AQUAPANEL 12,5	kotveno dle návodu výrobce	2x8,0m2
SF	STŘEŠNÍ FOLIE 2	kotveno dle návodu výrobce	2x4,0m2

SO.01 - VZDĚLÁVACÍ CENTRUM

II. ETAPA



VEDOUČÍ PROJEKCE		AUTORIZACE	VYPRACOVAL
Ing. Stanislav BREJCHA		Ing. Petr URUBEK	Ing.arch. Rastislav TESAŘÍK
		<i>Rastislav Tesařík</i>	
STAVEBNÍK		Obec Vranovice, Školní 1, VRANOVICE, 691 25	
LOKALITA		Vranovice, U Floriánka č.57	
A K C E	Zateplení vzdělávacího centra ve Vranovicích		
	STŘÍŠKA NAD VSTUPY		

prost		HODONIN s.r.o.	
Brněnská 3497			
695 01		HODONIN	
DATUM	březen 2017		
STUPEŇ	PD dle §3 vyhl. 499/2006 Sb.		
FORMÁT	3x4		
ZAKÁZKA ČÍSLO	PROST 2016–056		
MĚŘÍTKO	1:25		
PROFESE	ČÍSLO VÝKRESU		
STAVEBNÍ D.1.1	SO.01–D14		