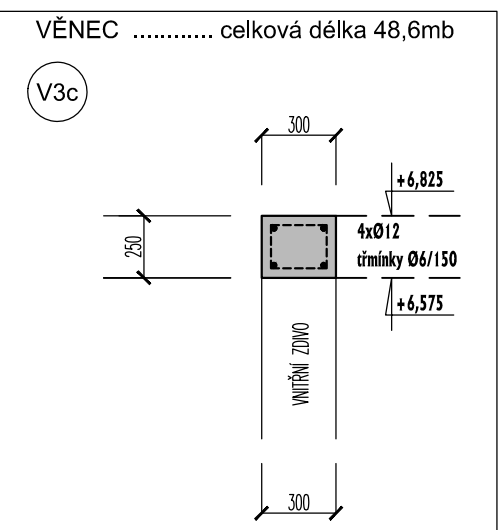
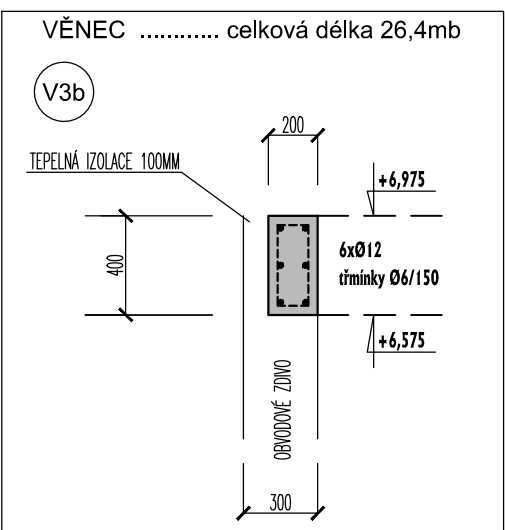
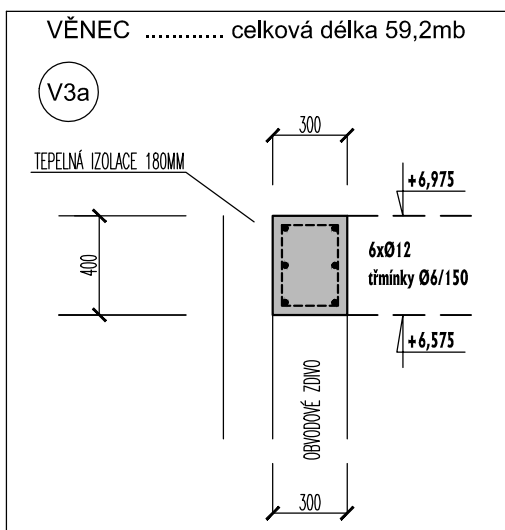


ŽELEZOBETONOVÉ VĚNCE  
Beton C30/37, Výztuž B 500B, Krytí výztuže min 30MM

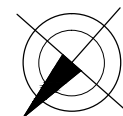


IPE IPE 180-0,6m ..... 30ks  
Součástí věnců budou i ocelové profily nové konstrukce podlahy.

SO.01 - VZDĚLÁVACÍ CENTRUM

II. ETAPA

1M 2M 5M 10M



VEDOUcí PROJEKCE		AUTORIZACE	VYPRACOVAL
Ing. Stanislav BREJCHA		Ing. Petr URUBEK	Ing.arch. Rostislav TESÁŘIK <i>Rostislav Tesářík</i>
STAVEBNÍK		Obec Vranovice, Školní 1, VRANOVICE, 691 25	
LOKALITA		Vranovice, U Floriánka č.57	
A K C E	Zateplení vzdělávacího centra ve Vranovicích		
	VĚNEC "V3"		

<b>prost</b> HODONIN s.r.o. Brněnská 3497 695 01 HODONIN	
DATUM	březen 2017
STUPEŇ	PO dle §3 vyhl. 499/2006 Sb.
FORMÁT	4x44
ZAKÁZKA ČÍSLO	PROST 2016-056
MĚŘITKO	1:100
PROFESE	ČÍSLO VÝKRESU
STAVEBNÍ D.1.1	SO.01-D07