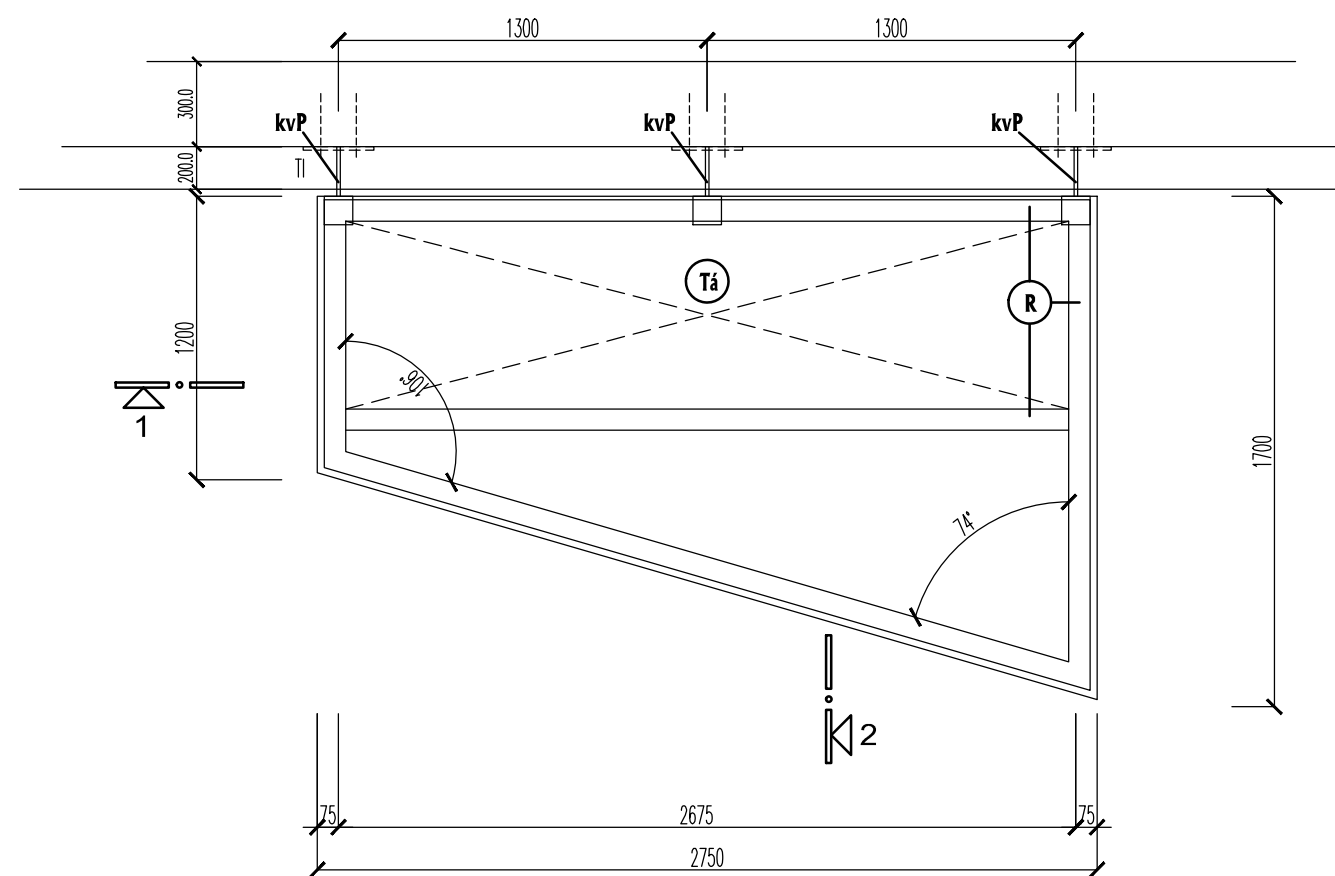
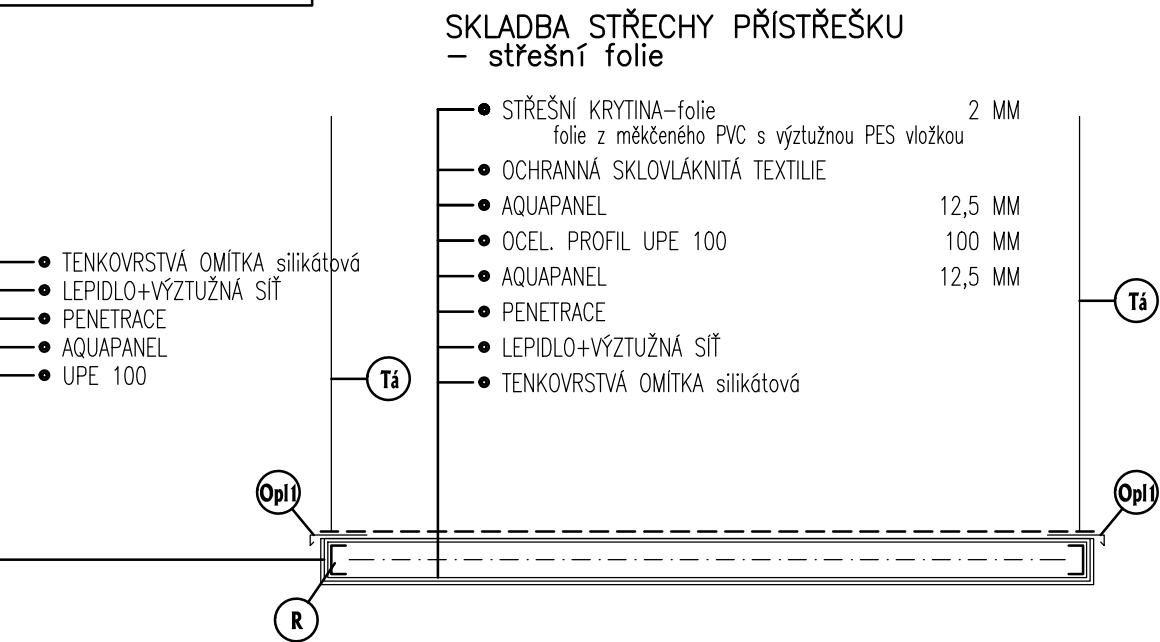


PŮDORYS PŘÍSTŘEŠKU



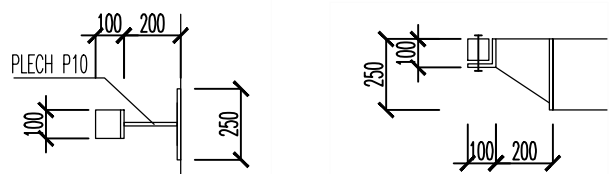
Podélný řez "1"



Přístřešek nad vstupy do knihovny a družiny+LŠU 1:25

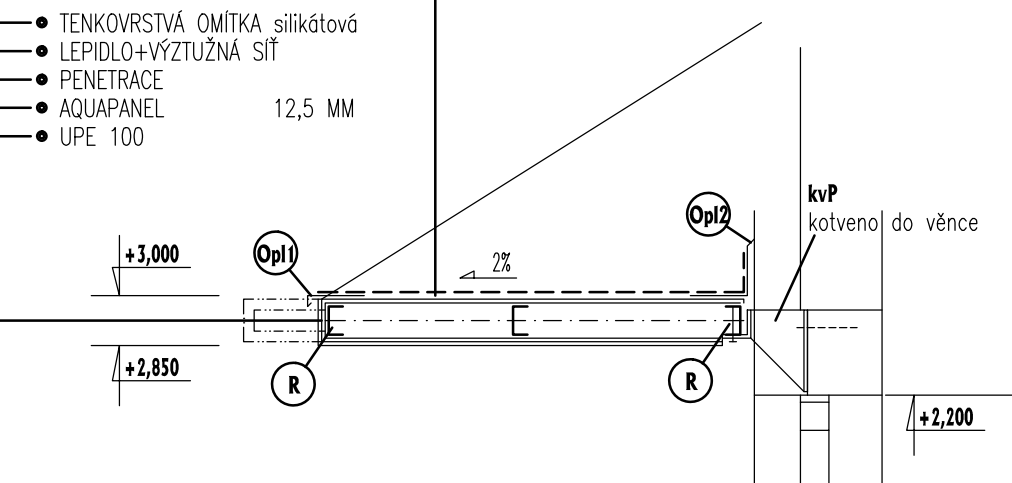
VÝPIS PRVKŮ PŘÍSTŘEŠKU

Č.P.	PRVEK	PROFIL	Celk(m)
Tá	OCELOVÉ TÁHLO	ø 16	2x12
kvP	OCELOVÁ KONZOLA 12KS	KOTVENO POMOCÍ 4xM12-500+CHEM.KOTVA	



Č.P.	PRVEK	PROFIL	Celk(m)
R	OCELOVÝ RÁM POVRCHOVÁ ÚPRAVA : pozink	UPE 100	2x12,2
Opl1	OPLECHOVÁNÍ RŠ=250 POVRCHOVÁ ÚPRAVA : poplastovaný plech	50 200	2x6,0
Opl2	OPLECHOVÁNÍ RŠ=400 POVRCHOVÁ ÚPRAVA : poplastovaný plech	200 200	2x2,8
Aq	AQUAPANEL 12,5 kotveno dle návodu výrobce		2x8,0m2
SF	STŘEŠNÍ FOLIE 2 kotveno dle návodu výrobce		2x4,0m2

Příčný řez "2"



SO.01 - VZDĚLÁVACÍ CENTRUM

II. ETAPA



VEDOUcí PROJEKCE	AUTORIZACE	VYPRACOVAL
Ing. Stanislav BREJCHA	Ing. Petr URUBEK	Ing.arch. Rastislav TESÁŘIK
STAVEBNÍK		
Obec Vranovice, Školní 1, VRANOVICE, 691 25		
LOKALITA		
Vranovice, U Floriánka č.57		
Vzdělávací centrum U Floriánka 57 VRANOVICE II. etapa STAVEBNÍ ÚPRAVY		
STŘÍŠKA NAD VSTUPY		
DATUM	březen 2017	
STUPEŇ	PD dle §3 vyhl. 499/2006 Sb.	
FORMÁT	3xA4	
ZAKÁZKA ČÍSLO	PROST 2016-056	
MĚŘÍTKO	1:25	
PROFESE	ČÍSLO VÝKRESU	
STAVEBNÍ D.1.1	SO.01-D16	