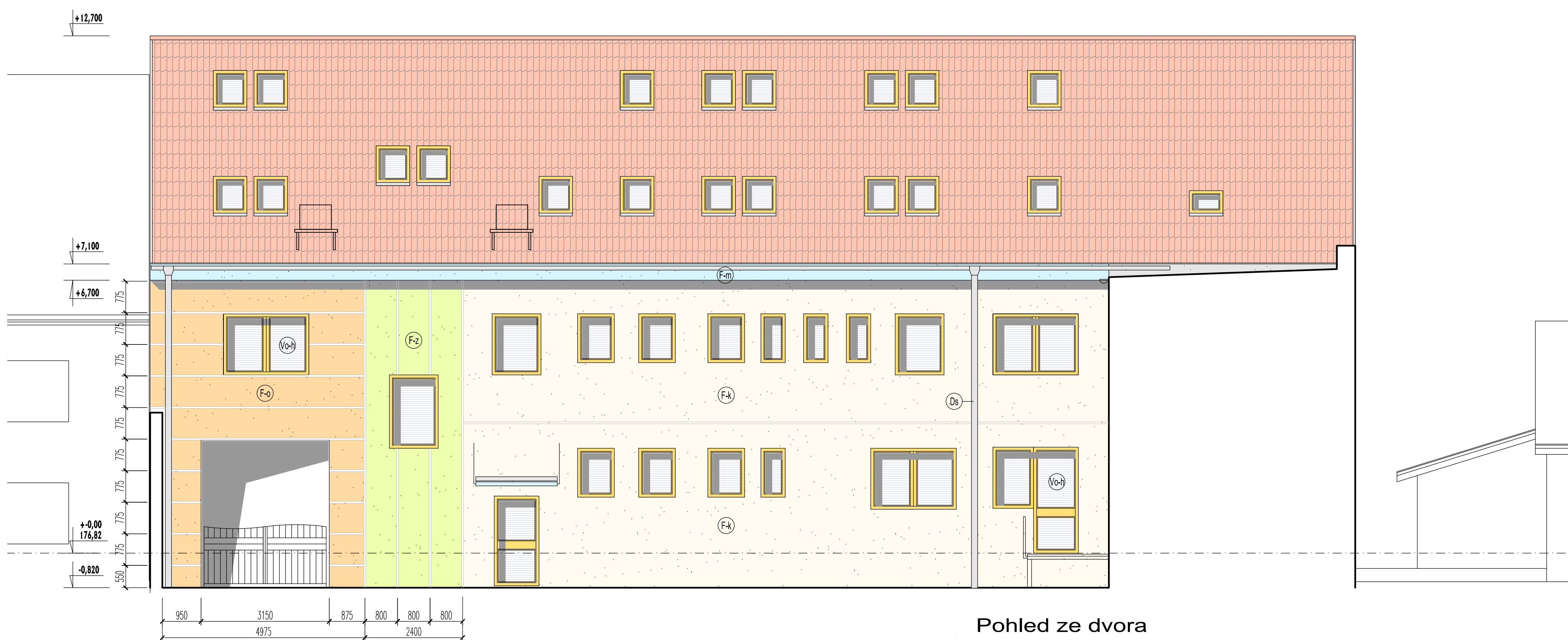
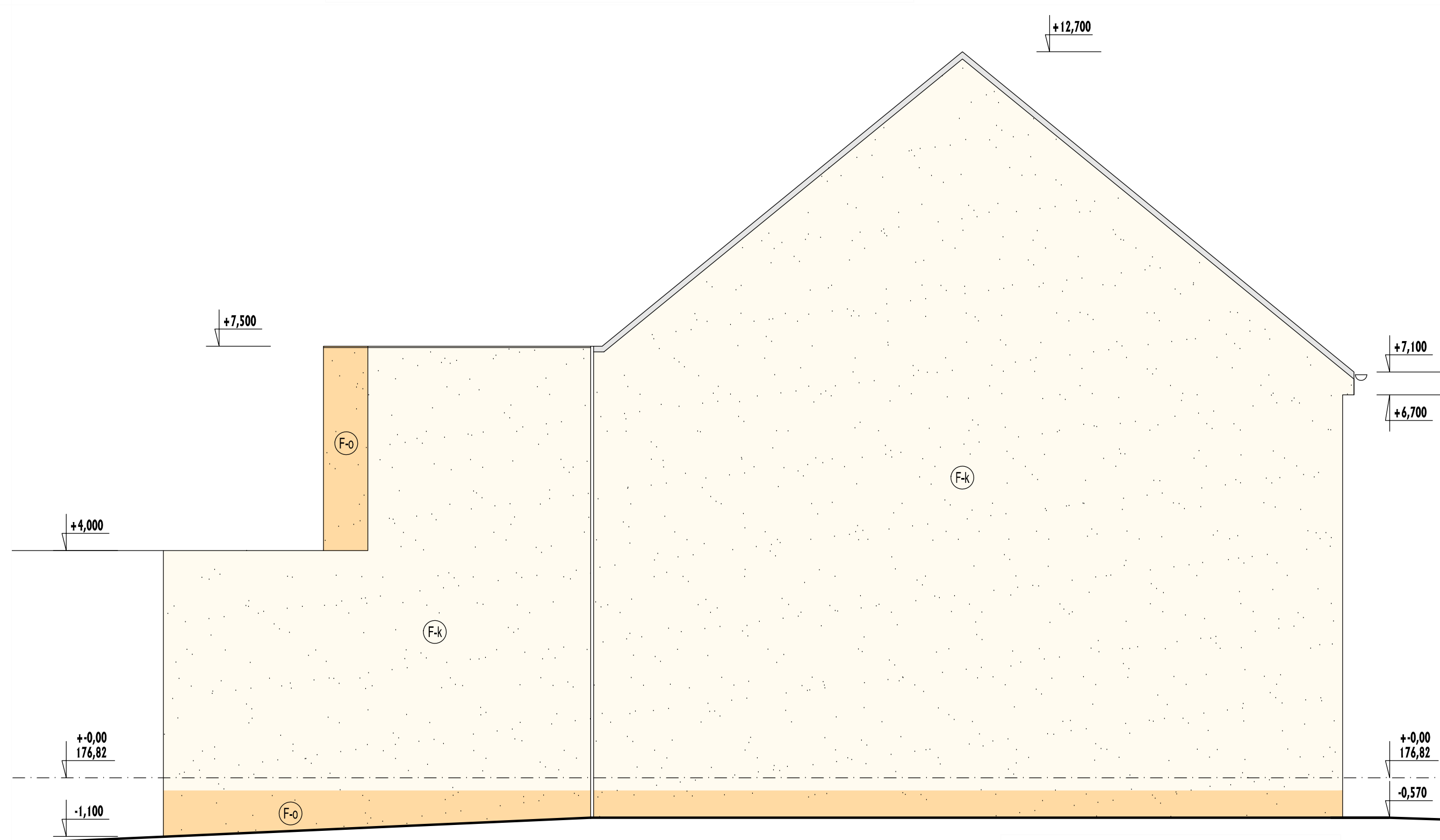


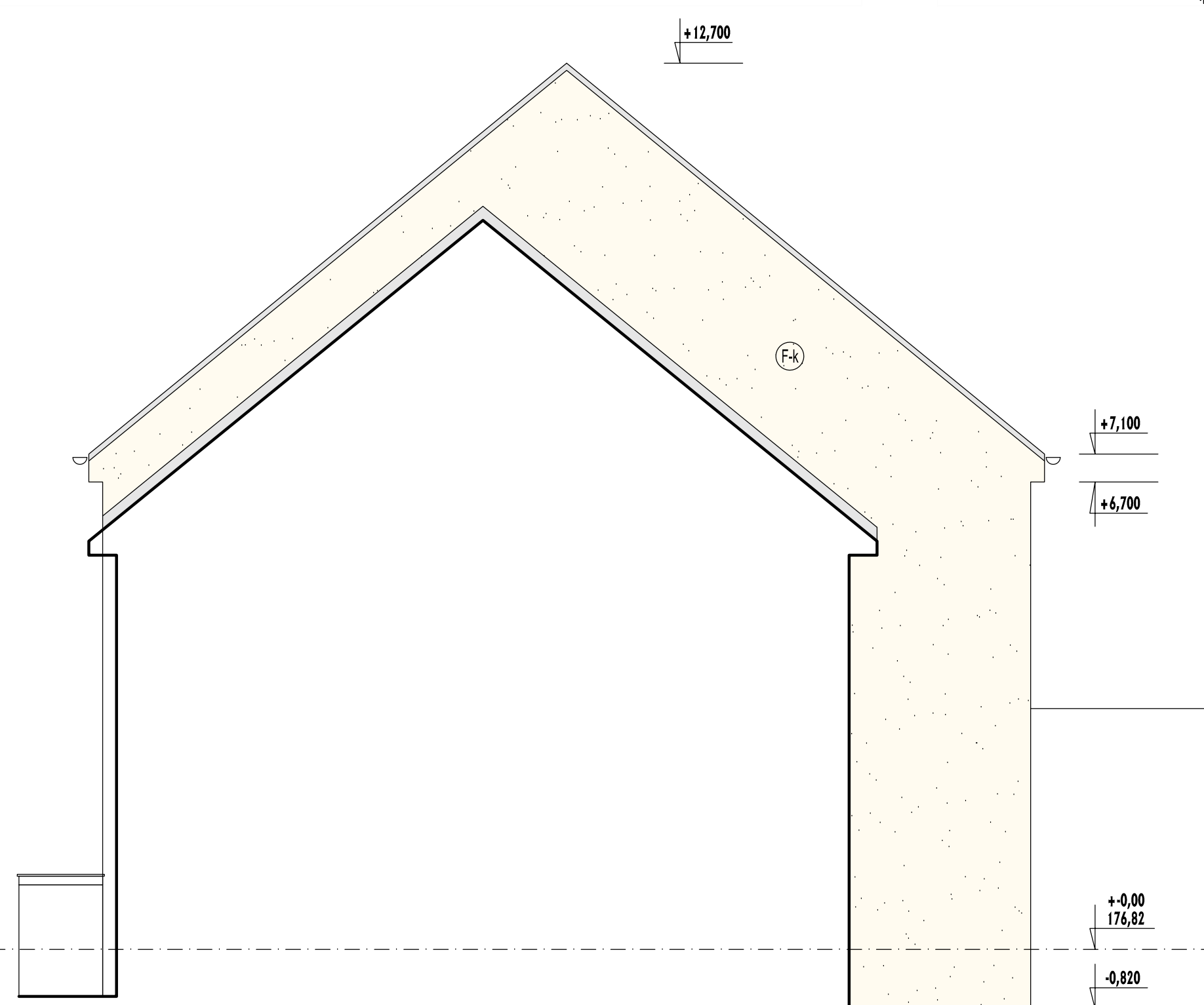
Pohled z ulice



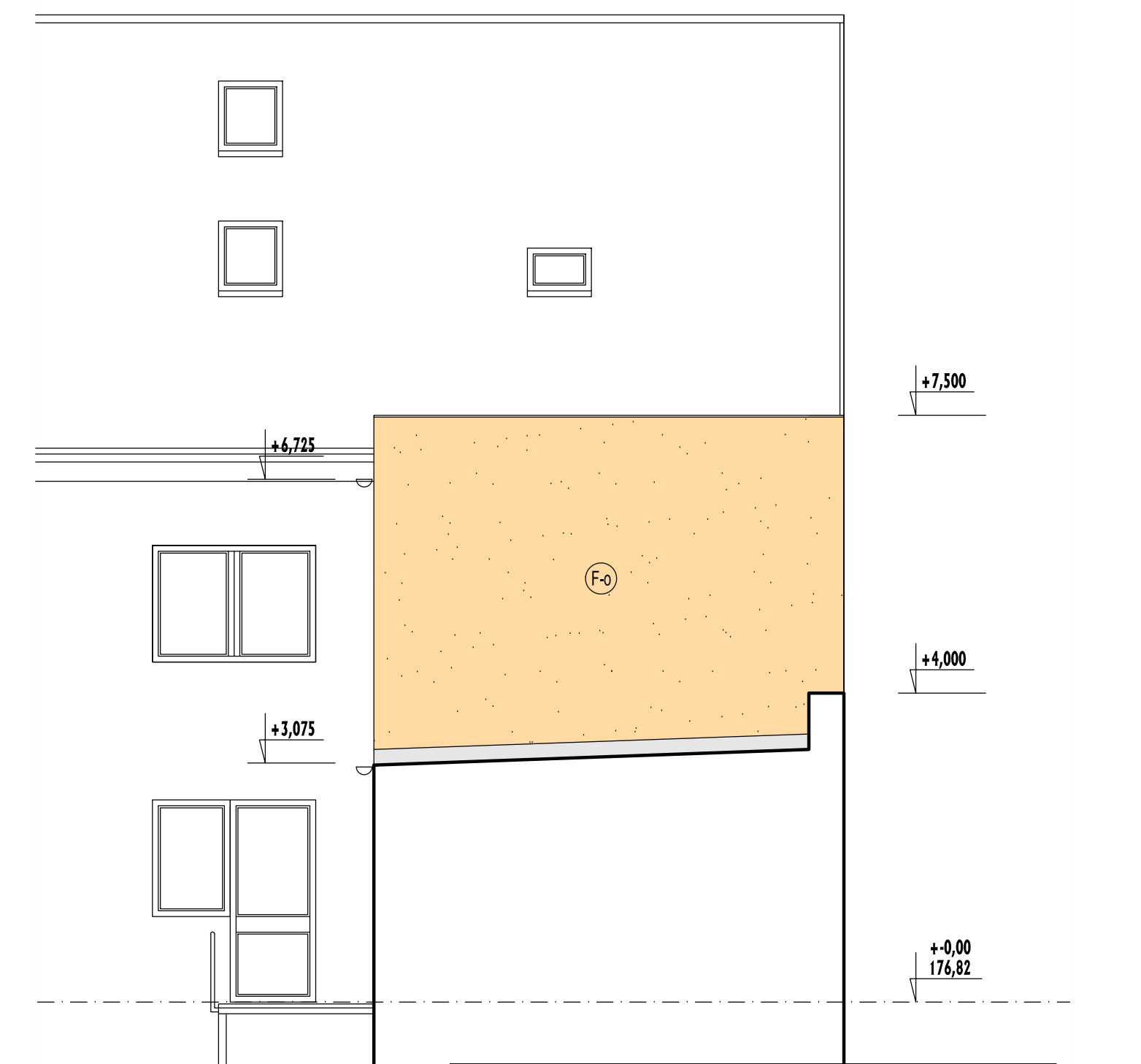
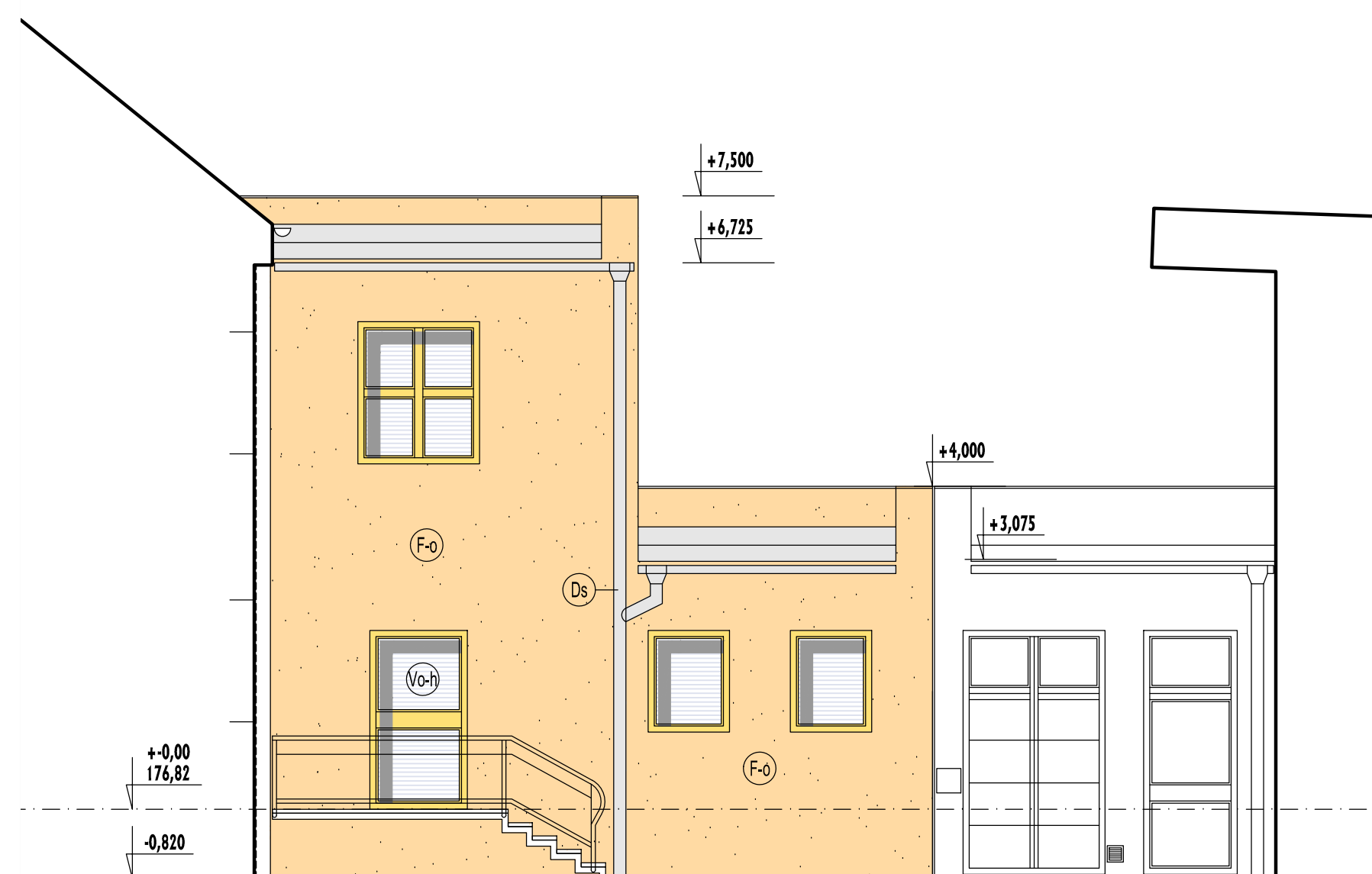
Pohled ze dvora



Štítová stěna L



Štítová stěna P



Legenda materiálu a povrchu

FASÁDA

- OMITKA tenkovrstvá probarvená
BARVA : šedá, lesklá
SÍKLOVÁ, točene 2,5mm
- OMITKA tenkovrstvá probarvená
BARVA : sv. oranžová, lesklá
SÍKLOVÁ, točene 2,5mm
- OMITKA tenkovrstvá probarvená
BARVA : sv. modrá, lesklá
SÍKLOVÁ, točene 2,5mm
- OMITKA tenkovrstvá probarvená
BARVA : sv. zelená, lesklá
SÍKLOVÁ, točene 2,5mm

NUTY
SÍKLA NUTY 50MM – barva BILÁ
Nuta bude provedena vynecháním
povrchové omítky síklové

VÝPLNĚ OTVORŮ

- OKNA, DVEŘE
HLINÍKOVÝ VÍCEKOMOROVÝ PROFIL
BARVA RÁMU, KŘÍDLA : dřevěný dekór
SKLO : čiré

OSTATNÍ PRVKY

- DEŠŤOVÝ SYSTÉM
POPLASTOVANÝ PLECH
BARVA : sv. šedá, mat

P. O. Z. N. Á. M. K. A.
BARVENÍ VŠECH PLOCH BUDĚ UPŘESNĚN ARCHITEKTEM A INVESTOREM
NA ZÁKLADĚ KONKRETNÍCH PŘEDLOŽENÝCH VZORŮ PŘI STAVĚ.

PROJEKT	AUTORIZACE	VERZOVAN	PROJEKT	
Ing. Stanislav BŘEJČEK	Ing. Petr UHLÍŘEK	Ing. arch. Radislav TESÁŘEK	HODONÍN s.r.o.	
Stavba: Vzdělávací centrum U Floriánky 57			Brněnská 348/7	
Lokalita: Vranovice, U Floriánky 57			602 01 VODOVÁN	
A K C E			Datum: prosen 2017	
Vzdělávací centrum U Floriánky 57			Stupeň: PO de B3 vln. 499/2006 SO	
V R A N O V I C E			Formát: 12x44	
II. etapa STAVEBNÍ ÚPRAVY			Základní číslo: 1201 2016-056	
POHLEDY			Výškový: 1,75	
			Profilové: ČÍSLO VÝKRESU	
			Stavební: D.1.1	
			SO.01-D15	