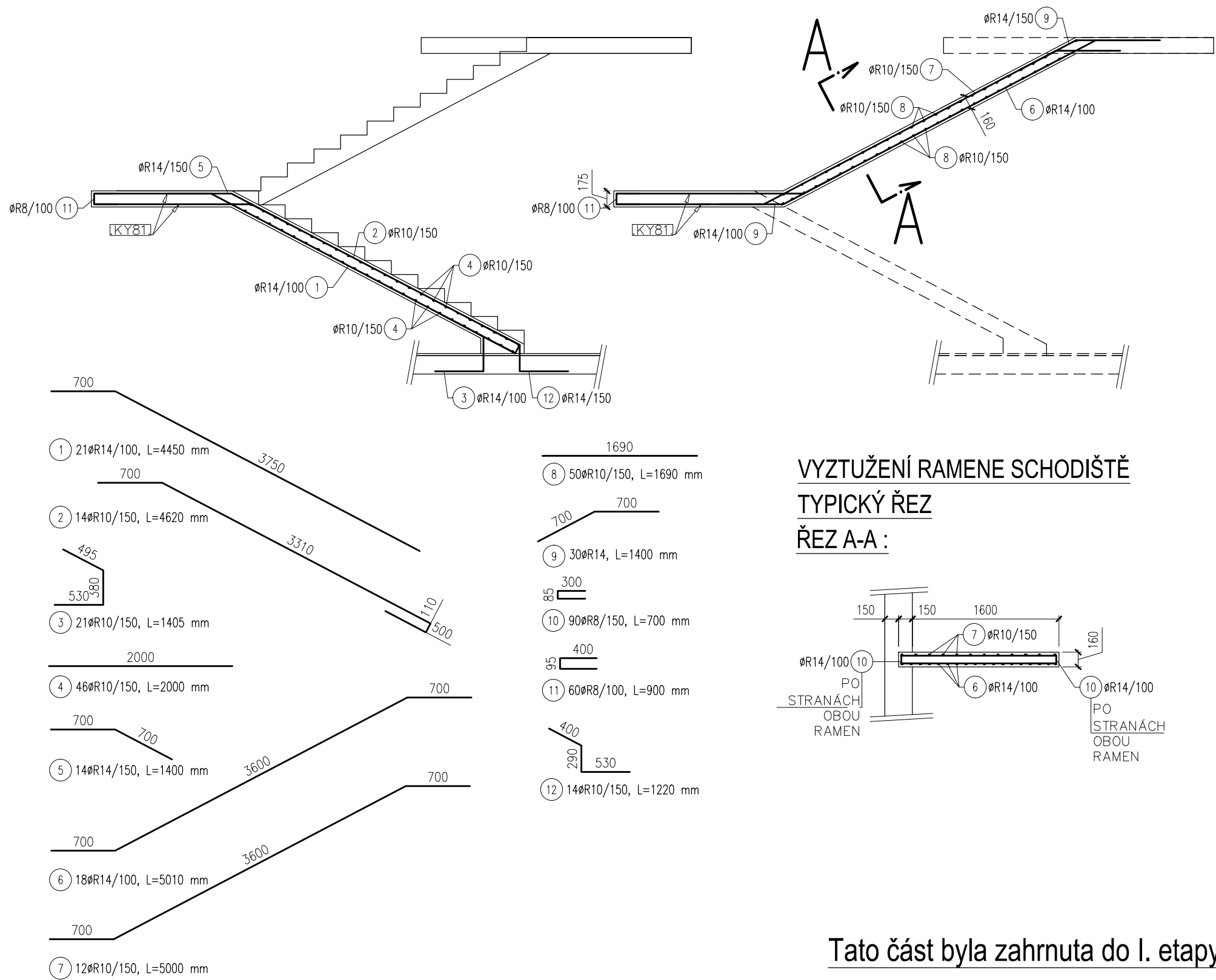
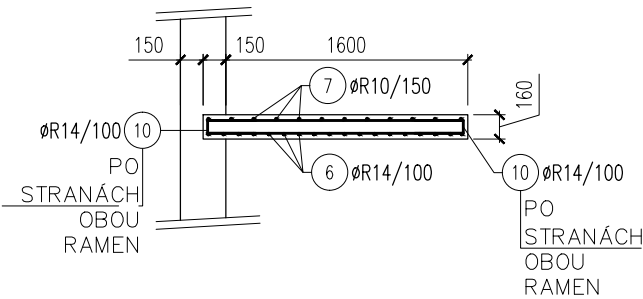


SCHODIŠTĚ - RAMENO D2 + MEZIPODESTA D3

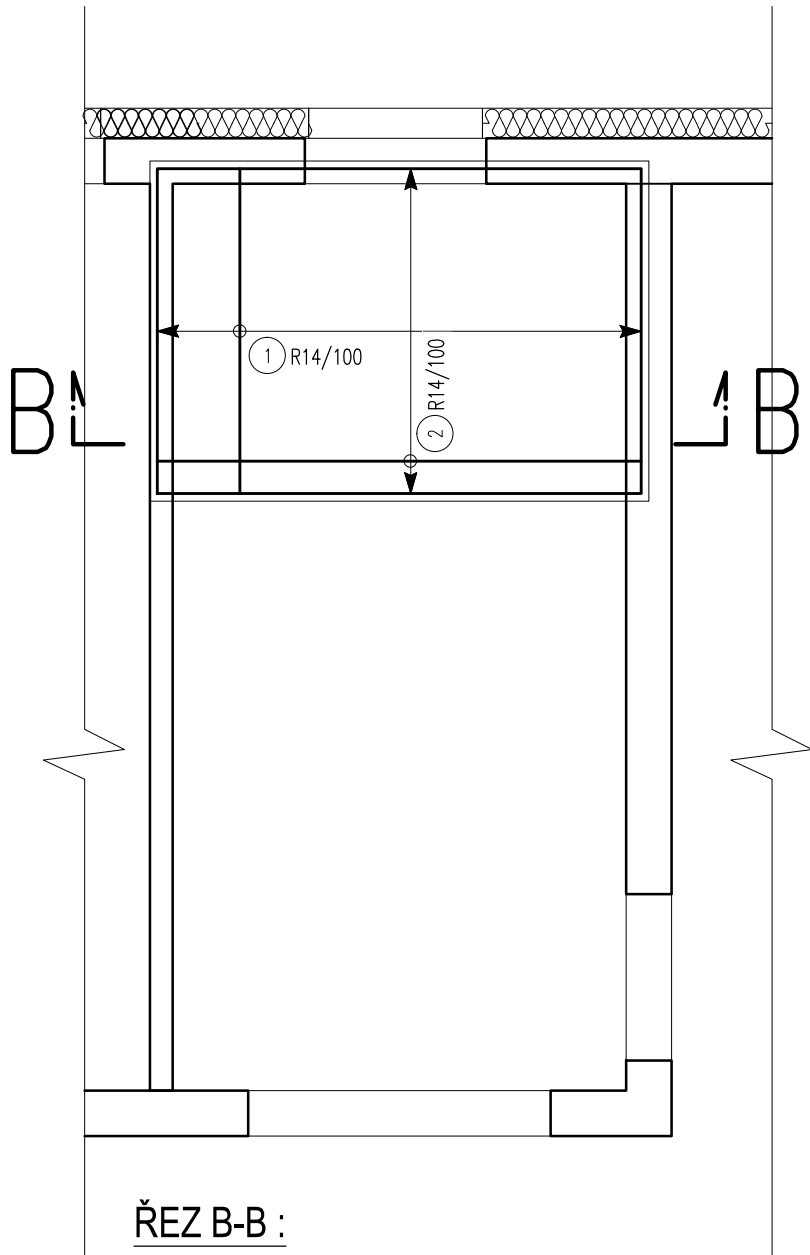


VYZTUŽENÍ RAMENE SCHODIŠTĚ  
TYPICKÝ ŘEZ  
ŘEZ A-A :

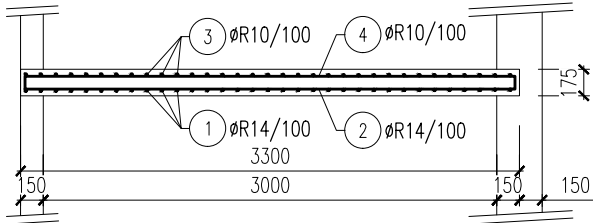


Tato část byla zahrnuta do I. etapy

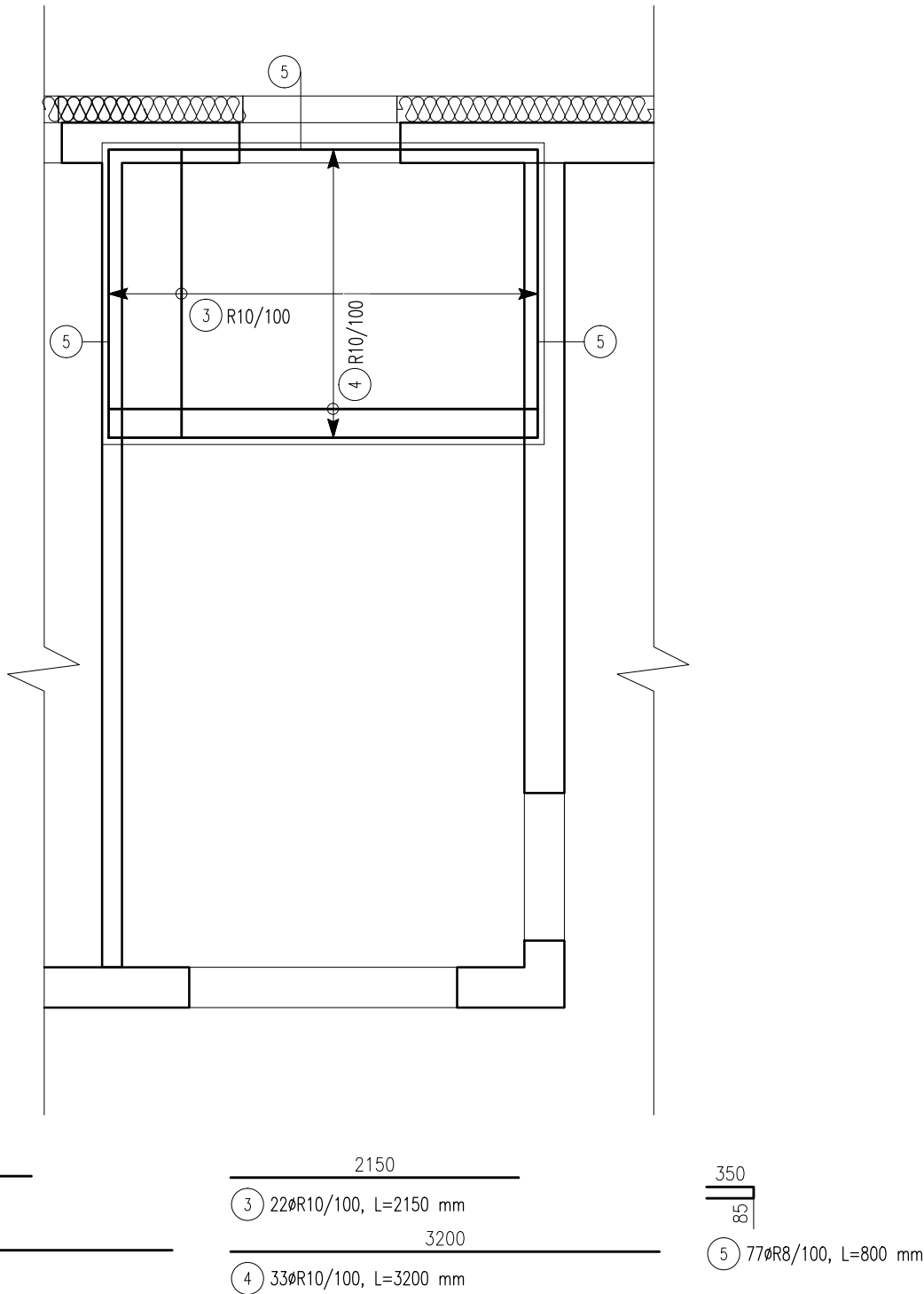
DESKA D4 :  
DOLNÍ POVRCH



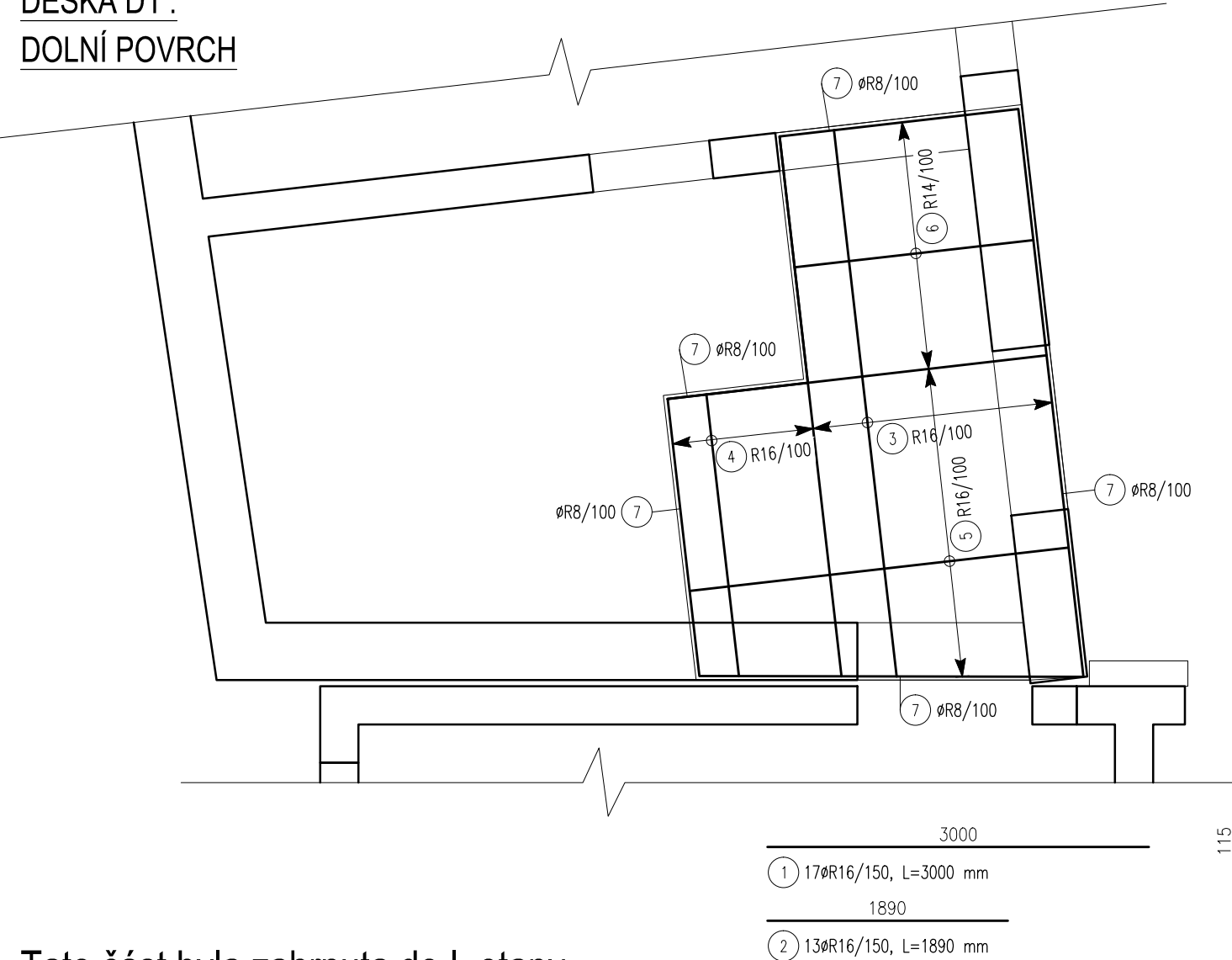
ŘEZ B-B :



DESKA D4 :  
HORNÍ POVRCH

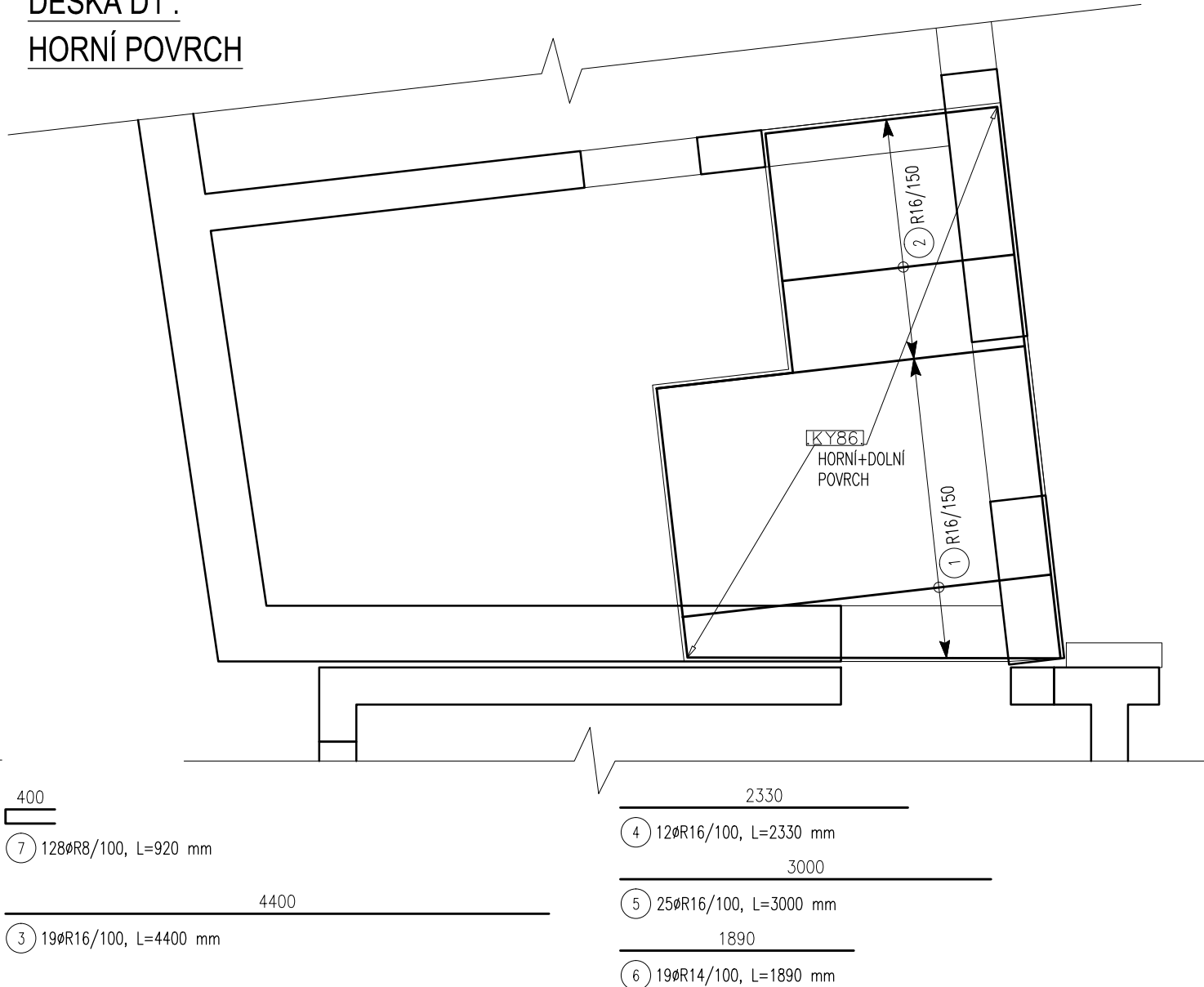


DESKA D1 :  
DOLNÍ POVRCH



Tato část byla zahrnuta do I. etapy

DESKA D1 :  
HORNÍ POVRCH



SCHODIŠTĚ - RAMENA - D1, D3									
pol.	typ	ø	délka	počet	Délka tyčí celkem [m] - typ/profil				
					8	10	12	14	
1	R 14		4,45	21					93,5
2	R 10		4,62	14		64,7			
3	R 14		1,41	21					29,5
4	R 10		2,00	46		92			
5	R 14		1,40	18					25,2
6	R 14		5,01	18					90,1
7	R 10		5,00	12		60			
8	R 10		1,69	12		20,3			
9	R 14		1,40	36					50,4
10	R 8		0,70	24	16,8				
12	R 10		1,22	36		43,9			
KY-B1 KARI SIT Ø8/8 x 100/100									
délka celkem					[m]	16,8	281	0	289
jednotková hmotnost					[kg/m]	0,40	0,62	0,89	1,21
hmotnost oceli					[kg]	6,64	173	0	349
hmotnost oceli					[kg]	528,910765			
celkem kg oceli na 1bm						529			

SCHODIŠTĚ - MEZIPODESTA - D2									
pol.	typ	Ø [mm]	délka [m]	počet [ks]	Délka tyčí celkem [m] - typ/profil				
					8	10	12	14	
KY-81	KARI SÍŤ Ø8/8 x 100/100								
11	R/8	0,90		68	61,2				
délka celkem					[m]	61,2	0	0	0
jednotková hmotnost					[kg/m]	0,40	0,62	0,89	1,21
hmotnost oceli					[kg]	24,2	0	0	0
hmotnost oceli					[kg]			24,174	
celkem kg oceli na 1bm								24	

PODESTA - DESKA D1										
pol.	typ	Ø (mm)	délka (m)	počet (ks)	Délka tyčí celkem [m] - typ/profil					
					8	10	12	14	16	
KY-B6 KARI SIT Ø8/8 x 150/150										
1	R 16		3,00	17						51
2	R 16		1,89	13						24,57
3	R 16		4,40	19						83,6
4	R 16		2,33	12						27,96
5	R 16		3,00	25						75
6	R 14		1,89	19				35,9		
7	R 8		0,92	128	118					
délka celkem					[m]	118	0	0	35,9	262,13
jednotková hmotnost					[kg/m]	0,40	0,62	0,89	1,21	1,58
hmotnost oceli					[kg]	46,5	0	0	43,4	414,17
hmotnost oceli					[kg]				504,09679	
celkem kg oceli na 1m2									504	

SCHODIŠTĚ - MEZIPODESTA - D4								
pol.	typ	Ø [mm]	délka [m]	počet [ks]	Délka tyčí celkem [m] - typ/profil			
					8	10	12	14
1	R 14	2,15	33				71	
2	R 14	3,20	22				70,4	
3	R 10	2,50	33			82,5		
4	R 10	3,20	22			70,4		
5	R 8		77	61,6				
délka celkem				[m]	61,6	153	0	141
jednotková hmotnost				[kg/m]	0,40	0,62	0,89	1,21
hmotnost oceli				[kg]	24,3	94,3	0	171
hmotnost oceli				[kg]		289,56345		
celkem kg oceli na 1bm						290		



J2L CONSULT s.r.o.

Brandlova 36, 695 01 Hodonín tel. 603 285 183 / 603 294 996 www.j2lconsult.cz

VYPRACOVAL: Ing. Jiří Ilčík, Ph.D.

ÚČEL: DPS

ZADAVATEL: PROST Hodonín s.r.o.

DATUM: 01 / 2017

ZATEPLENÍ VZDĚLÁVACÍHO CENTRA  
VE VRANOVICÍCH

MĚŘITKO: 1 : 50

ZMĚNA:

Č.ZAK. D100717

V.Č. D.1.2.03

MATERIÁL:

BETON C30/37  
VYZTUŽ B500B  
KRYTÍ 30 mm