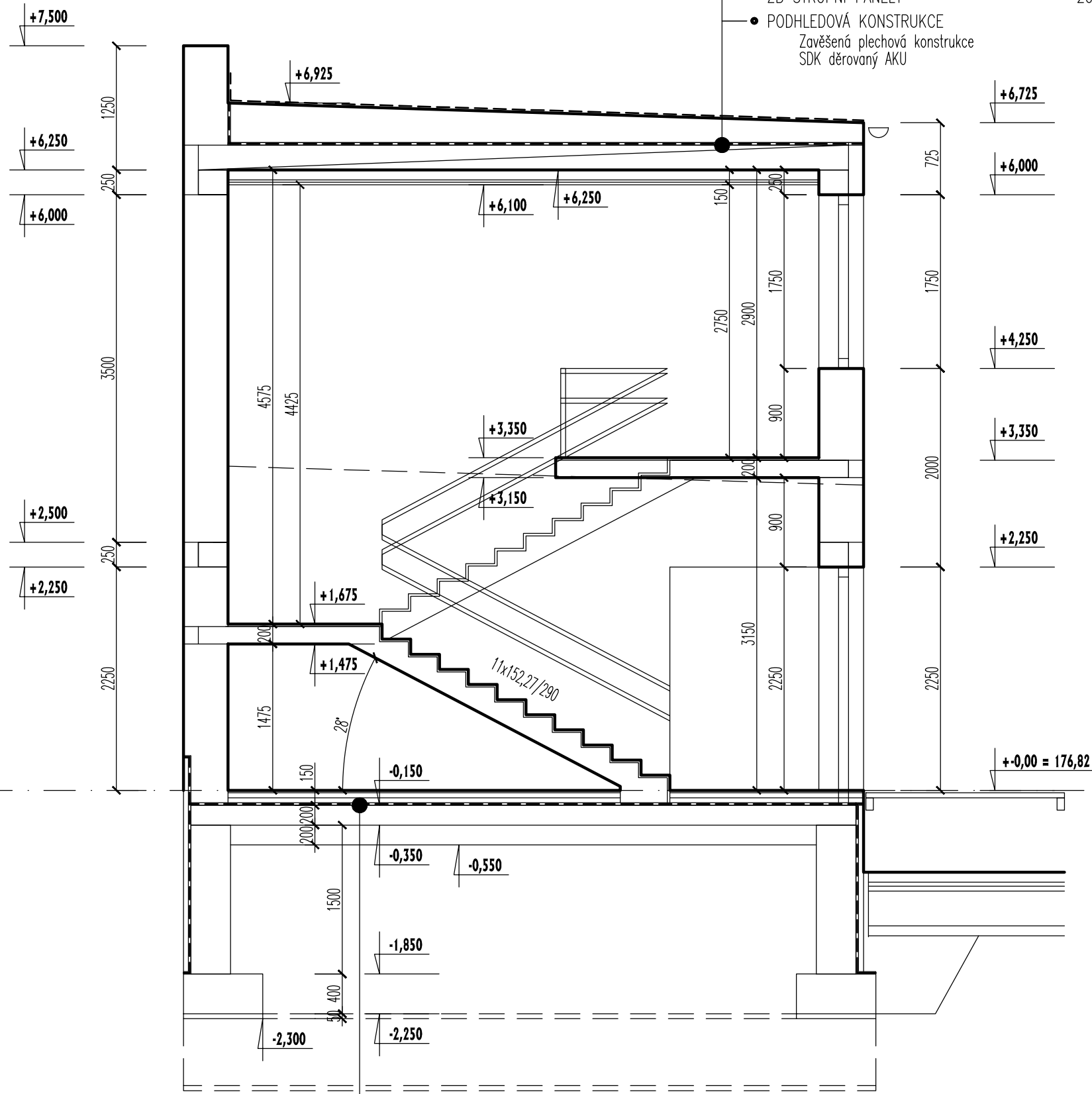


SKLADBA STŘECHY schodiště  
– střešní folie  
ZATEPLENÁ KONSTRUKCE

- STŘEŠNÍ KRYTINA – folie  
folie z měkkého PVC s výztužnou PES vložkou 2 MM
- OCHRANNÁ SKLOVLÁKNITÁ TEXTILIE 120g/m2
- TEPELNÁ IZOLACE – EPS 200 200–400 MM  
(střešní spády vyskládány pomocí spádových klínů)
- SAMOLEPÍCÍ PAROZÁBRANA S AL VLOŽKOU
- VYROVNÁVACÍ STĚRKA max 10 MM
- ŽB STROPNÍ PANELE 200 MM
- PODHLEDOVÁ KONSTRUKCE  
Zavěšená plechová konstrukce  
SDK děrovaný AKU

Příčný řez "E" 1-50



SKLADBA PODLAHY 1NP  
– keramická dlažba  
ZATEPLENÁ KONSTRUKCE na základové desce

- KERAMICKÁ DLAŽBA+TMEL 12 MM
- PENETRACE
- VYROVNÁVACÍ STĚRKA max 10 MM
- ŽB VRSTVA 70 MM  
Beton C25/30 + KARI 150/150x6mm
- SEPARAČNÍ FOLIE
- TEPELNÁ IZOLACE EPS 200 podlahová 80 MM
- PE FOLIE
- GEOTEXTILIE 300g/m2
- HYDROIZOLACE spodní stavby 2 MM  
Folie z měkkého PVC / protiradon
- GEOTEXTILIE 300g/m2
- ŽB DESKA 200 MM  
Beton C25/30 + KARI 150/150x6mm
- KAMENIVO fr. 0–32mm 200 MM
- KAMENIVO 32–64mm 1700 MM
- PŮVODNÍ PLÁŇ zhutněná

SO.01 - VZDĚLÁVACÍ CENTRUM

II. ETAPA



VEDOUCÍ PROJEKCE		AUTORIZACE	VYPRACOVAL
Ing. Stanislav BREJCHA		Ing. Petr URUBEK	Ing.arch. Rostislav TESÁŘIK
			
STAVEBNÍK		Obec Vranovice, Školní 1, VRANOVICE, 691 25	
LOKALITA		Vranovice, U Floriánka č.57	
A K C E	Zateplení vzdělávacího centra ve Vranovicích		
PŘÍČNÝ ŘEZ "E"			

HODONIN s.r.o. Brněnská 3497 695 01 HODONIN	
DATUM	březen 2017
STUPEŇ	PD dle §3 vyhl. 499/2006 Sb.
FORMÁT	4xA4
ZAKÁZKA ČÍSLO	PROST 2016–056
MĚŘÍTKO	1:50
PROFESE	ČÍSLO VÝKRESU
STAVEBNÍ D.1.1	SO.01–D12e