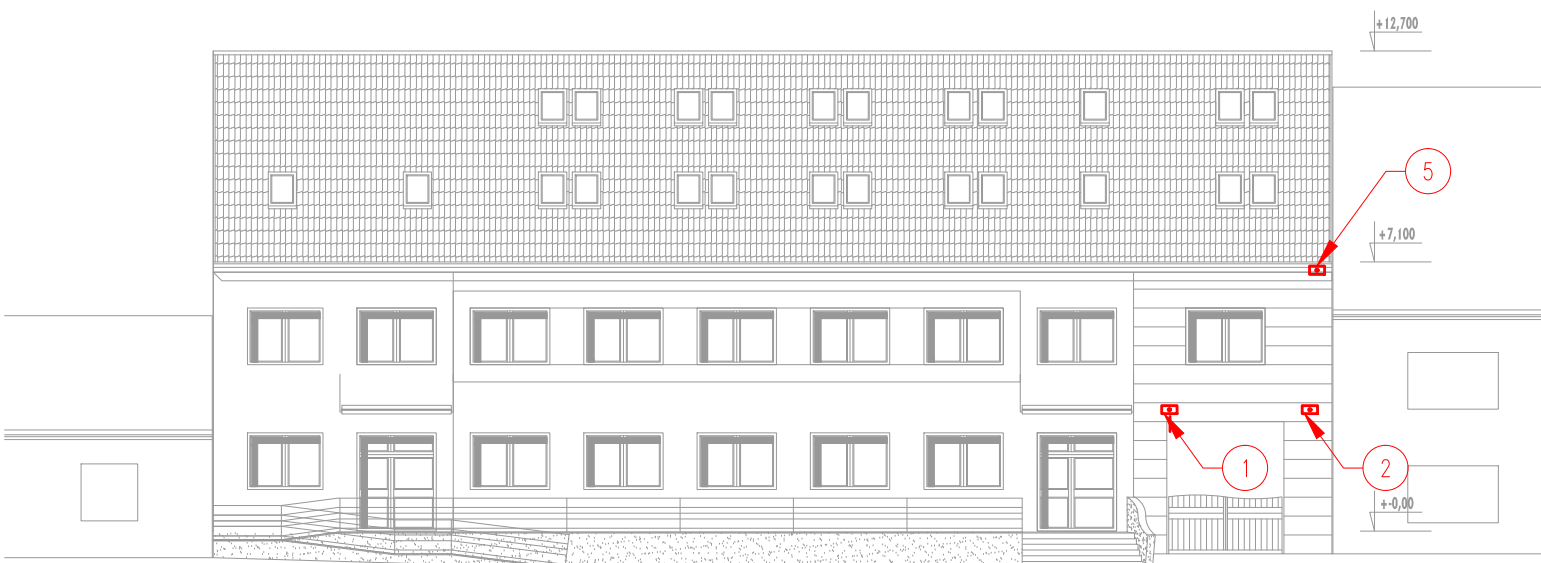
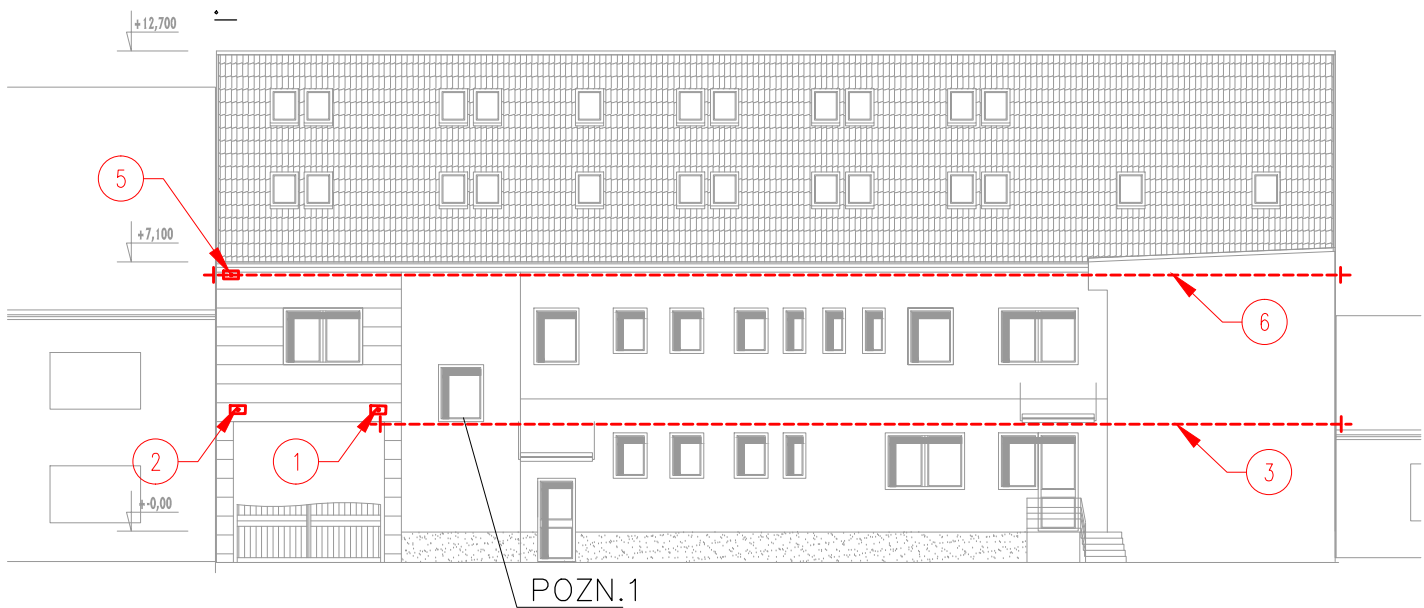


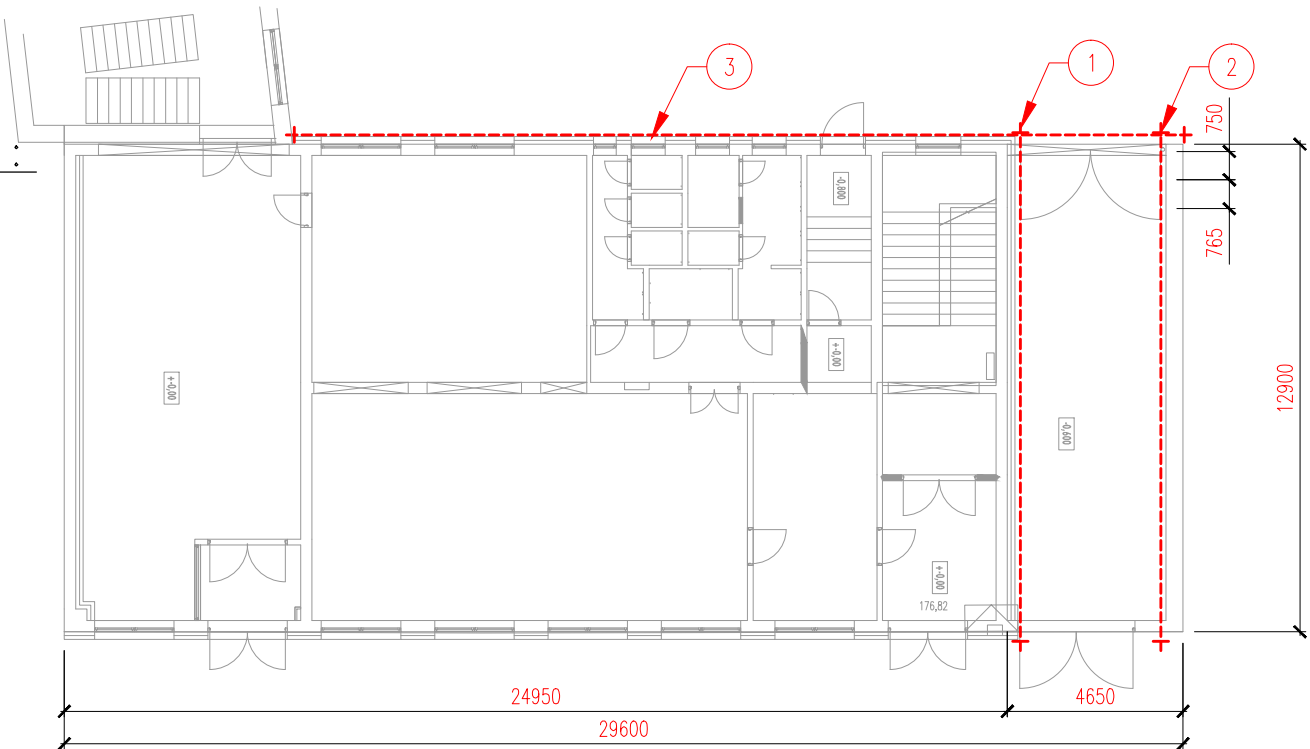
POHLED Z ULICE :



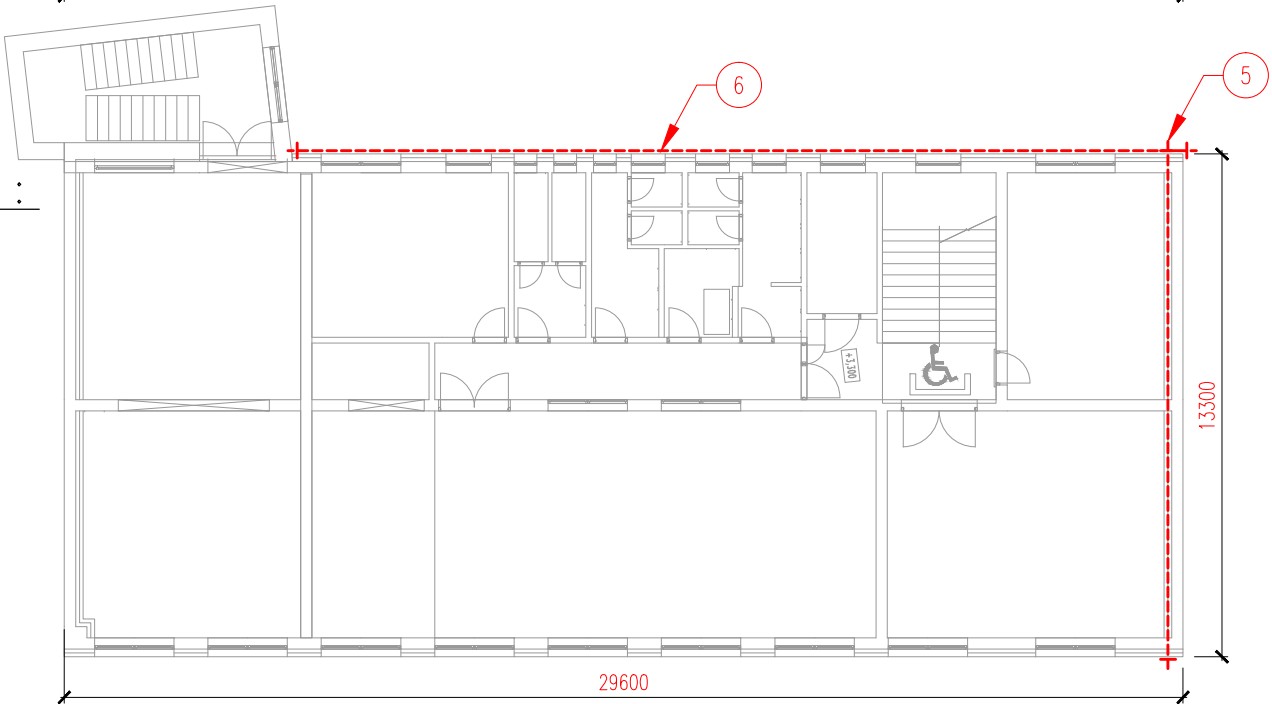
POHLED ZE DVORA :



1.NP :



2.NP :



VÝPIS LAN

ČÍSLO LANA	TYP	DÉLKA [m]	PRŮMĚR LANA [mm]	NAPÍNACÍ SÍLA [kN]	PROTAŽENÍ [mm]
1	MONOSTRAND P 1500 MPa	13,00	Lp 15,5		
2	MONOSTRAND P 1500 MPa	13,00	Lp 15,5		
3	MONOSTRAND P 1500 MPa	23,50	Lp 15,5		
NEOBSAZENO					
5	MONOSTRAND P 1500 MPa	13,00	Lp 15,5		
6	MONOSTRAND P 1500 MPa	23,50	Lp 15,5		

POZNÁMKA:

POZN.1 – V MÍSTĚ OKENNÍHO OTVORU BUDE VLOŽENA OCELOVÁ ROZPĚRA

TENTO VÝKRES JE VYHOTOVEN V RÁMCI PROVÁDĚČÍ DOKUMENTACE, SLOUŽÍ JAKO PODKLAD PRO VYHOTOVENÍ REALIZAČNÍ DOKUMENTACE VYPRACOVANÉ ZHOTOVITELEM STAVBY, NELZE JEJ TAK POUŽÍT PRO ZHOTOVENÍ STAVBY. V RÁMCI REALIZAČNÍ DOKUMENTACE SE PŘEDPOKLÁDÁ PŘEDEVŠÍM UPŘESNĚNÍ DETAILŮ.

**J2L CONSULT s.r.o.**  
Brandlova 36, 695 01 Hodonín tel. 603 285 783 / 603 294 996 www.j2lconsult.cz

VYPRACOVAL: Ing. Jiří Ilčík, Ph.D.	KONTROLOVAL: Ing. Jiří Ilčík	ÚČEL: DPS
ZADAVATEL: PROST Hodonín s.r.o.		DATUM: 03 / 2017
Obsah <b>ZATEPLENÍ VZDĚLÁVACÍHO CENTRA VE VRANOVICÍCH</b>		MĚŘÍTKO: 1 : 200
		ZMĚNA:
		ZMĚNA:
VÝKRES SANAČNÍCH ÚPRAV STÁVAJÍCÍ BUDOVY		Č.ZAK. D100717
		V.Č. D.1.2.04