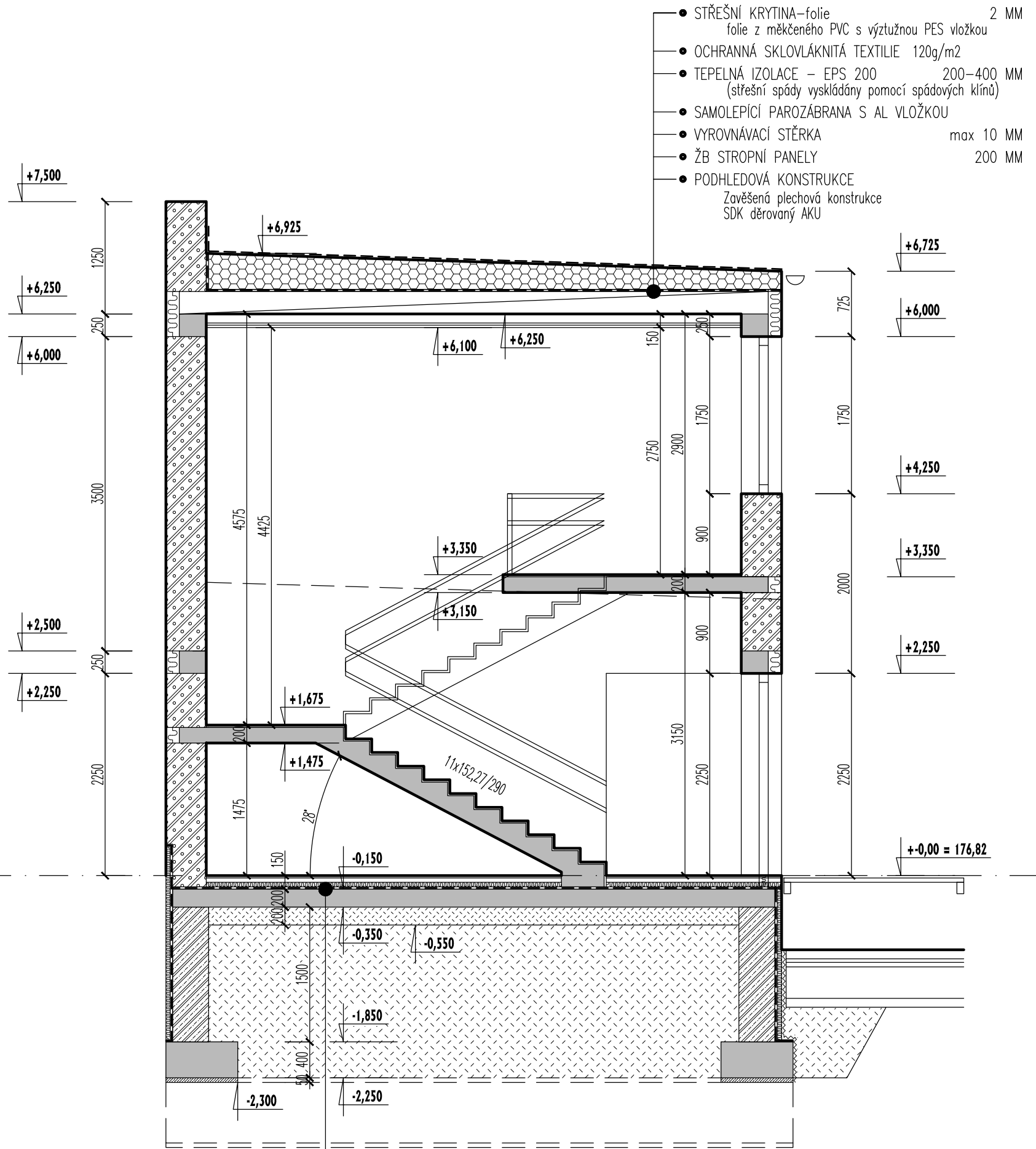


SKLADBA STŘECHY schodiště
– střešní folie
ZATEPLENÁ KONSTRUKCE

Příčný řez "E" 1-50



LEGENDA MATERIÁLU

Zateplené konstrukce

TEPELNÁ IZOLACE

FASÁDNÍ MINERÁLNÍ DESKY

100+80mm=180 MM
+ FASÁDNÍ STĚRKA S VÝTUŽNOU SÍŤÍ + POVRCHOVÁ PROBARVENÁ OMÍTKA

ŽB STĚNA

BETONOVÉ BEDNÍČÍ TVAROVKY S VÝTUŽÍ – viz Statická část

ŽB MONOLITICKÁ KONSTRUKCE

ZÁKLADOVÉ PASY, STROPNÍ KONSTRUKCE

ŽB VĚNEC

BETON PROSTÝ

ZHUTNITELNÝ PODSYP

PŮVODNÍ ZHUTNĚNÁ PLÁŇ

TEPELNÁ IZOLACE

HYDROIZOLACE

NOPOVÁ FOLIE

SKLADBA PODLAHY 1NP
– keramická dlažba
ZATEPLENÁ KONSTRUKCE na základové desce

- KERAMICKÁ DLAŽBA+TMEL 12 MM
- PENETRACE
- VYROVNÁVACÍ STĚRKA max 10 MM
- ŽB VRSTVA 70 MM
Beton C25/30 + KARI 150/150x6mm
- SEPARAČNÍ FOLIE
- TEPELNÁ IZOLACE EPS 200 podlahová 80 MM
- PE FOLIE
- GEOTEXTILIE 300g/m2
- HYDROIZOLACE spodní stavby 2 MM
Folie z měkčeného PVC / protíradon
- GEOTEXTILIE 300g/m2
- ŽB DESKA 200 MM
Beton C25/30 + KARI 150/150x6mm
- KAMENIVO fr. 0–32mm 200 MM
- KAMENIVO 32–64mm 1700 MM
- PŮVODNÍ PLÁŇ zhutněná

SO.01 - VZDĚLÁVACÍ CENTRUM

II. ETAPA

0,5M 1M 5M

VEDOUČÍ PROJEKCE		AUTORIZACE		VYPRACOVAL	
Ing. Stanislav BREJCHA		Ing. Petr URUBEK		Ing.arch. Rastislav TESÁŘIK	
				<i>Rastislav Tesářík</i>	
STAVEBNÍK		Obec Vranovice, Školní 1, VRANOVICE, 691 25			
LOKALITA		Vranovice, U Floriánka č.57			
A K C E	Vzdělávací centrum U Floriánka 57 VRANOVICE				
	II. etapa STAVEBNÍ ÚPRAVY				
	PŘÍČNÝ ŘEZ "E"				

prost HODONÍN s.r.o. Brněnská 3497 695 01 HODONÍN	
DATUM	březen 2017
STUPEŇ	PD dle §3 vyhl. 499/2006 Sb.
FORMÁT	4xA4
ZAKÁZKA ČÍSLO	PROST 2016-056
MĚŘÍTKO	1:50
PROFESE	ČÍSLO VÝKRESU
STAVEBNÍ D.1.1	SO.01-D14e