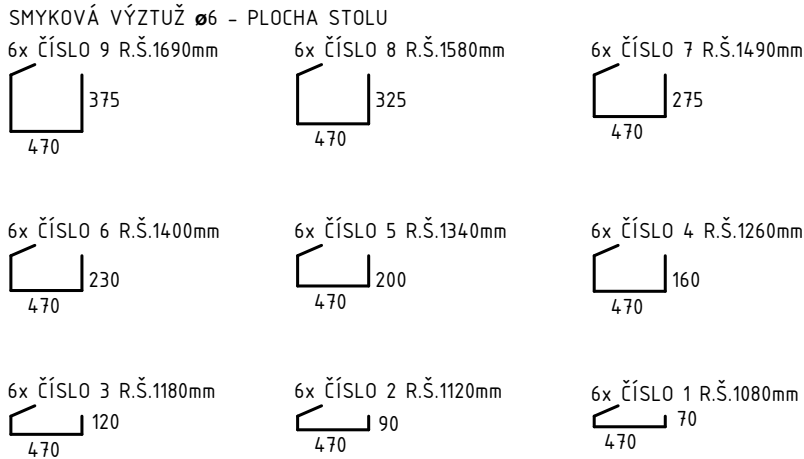
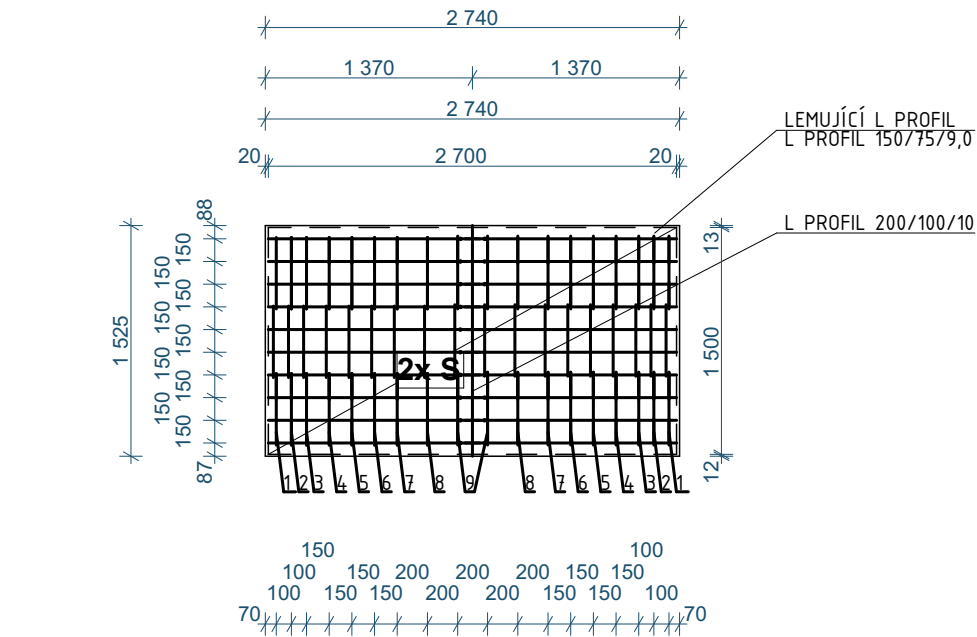


VYZTUŽENÍ OBJEKTU

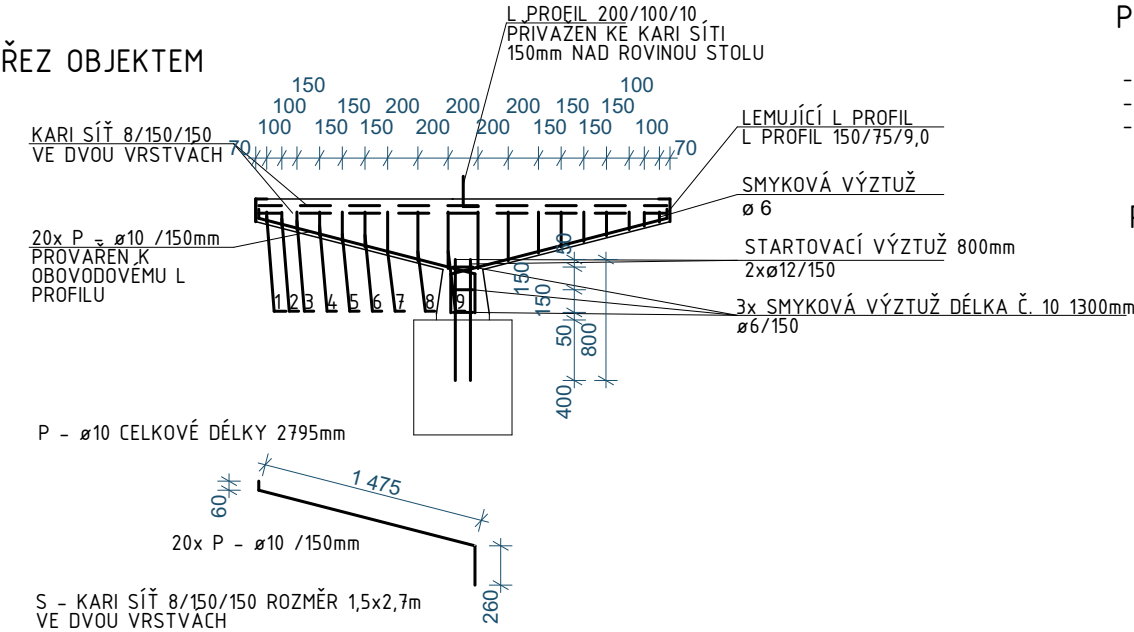
PŮDORYS OBJEKTU



Výkres	Profil	Délka	Ks	Celková délka profilu				
				L200/100/10	L150/75/9,0	R6	R10	R12
prutová výztuž	L 200/100/10	1,53	1	1,53				
	L 150/75/9,0	2,74	2		5,48			
	L 150/75/9,0	1,50	2		3,00			
	P - 10 Z PROFIL	2,80	20				55,90	
	STARTOVACÍ VÝZTUŽ - 12	0,80	20					16,00
	SMYKOVÁ VÝZTUŽ 6 - Č.1	1,08	6			6,48		
	SMYKOVÁ VÝZTUŽ 6 - Č.2	1,12	6			6,72		
	SMYKOVÁ VÝZTUŽ 6 - Č.3	1,18	6			7,08		
	SMYKOVÁ VÝZTUŽ 6 - Č.4	1,26	6			7,56		
	SMYKOVÁ VÝZTUŽ 6 - Č.5	1,34	6			8,04		
	SMYKOVÁ VÝZTUŽ 6 - Č.6	1,40	6			8,40		
	SMYKOVÁ VÝZTUŽ 6 - Č.7	1,49	6			8,94		
	SMYKOVÁ VÝZTUŽ 6 - Č.8	1,58	6			9,48		
	SMYKOVÁ VÝZTUŽ 6 Č. 9	1,69	6			10,14		
	SMYKOVÁ VÝZTUŽ 6 Č. 10	1,30	9			11,70		
				1,53	8,48	72,84	55,90	16,00
				23,10	15,30	0,22	0,62	0,89
				35,34	129,74	16,17	34,49	14,21
CELKOVÁ HMOTNOST PRUTŮ						229,96	kg	
DRUH OCELI						B500B (R 10 505)		

Položka	Druh sítě	Rozměry			Ks	Plocha m²	Celková plocha sítě
		dl.	x	š			8/150x8/150
							plocha m²
S	8/150x8/150	2,70	x	1,50	2	8,10	8,10
Plocha celkem							8,10
Hmotnost 1 m²							5,40
Hmotnost celkem							43,74
CELKOVÁ HMOTNOST							43,74

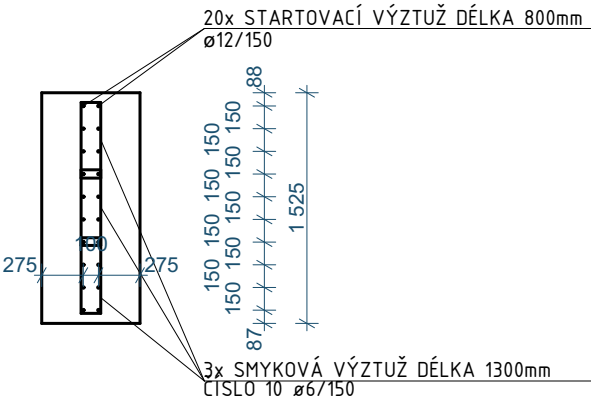
ŘEZ OBJEKTEM



PŮDORYS ZÁKLADU

SMYKOVÁ VÝZTUŽ Ø6 - VÝZTUŽ NOHY

6x ČÍSLO 10 R.Š.1300mm



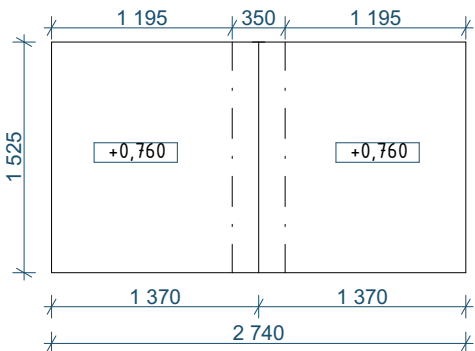
LEGENDA ŘEZ



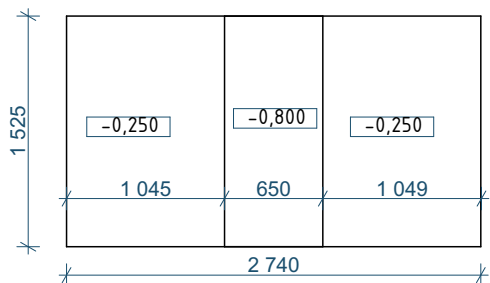
PING-PONGOVÝ STŮL

- PINGPONGOVÝ STŮL Z POHLEDOVÉHO PROBARVENÉHO BETONU BARVA FIALOVÁ
- KONSTRUKČNÍ BETON C30/37-XC4-XF3, KRYTÍ MIN. 30mm
- ZÁKLADOVÁ KCE BETON C16/20 - PROSTÝ BETON

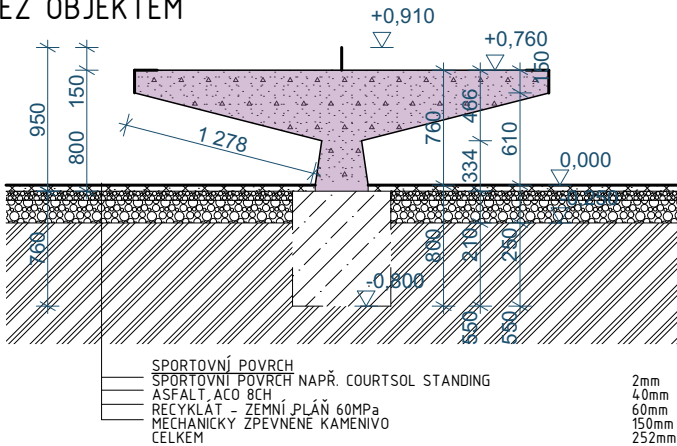
PŮDORYS OBJEKTU



PŮDORYS ZÁKLADU



ŘEZ OBJEKTEM



±0,000 = 173,00 m.n.m.

SOUŘADNÝ SYSTÉM: S-JTSK

VÝŠKOVÝ SYSTÉM: BpV

GENERÁLNÍ PROJEKTANT:			<div>PROJECTICON S.R.O.</div> <div>PROJEKČNÍ A KONZULTAČNÍ KANCELÁŘ</div> <div>Projecticon s.r.o. Antonína Kopeckého 151 549 22 Nový Hrádek IČO: 28809459</div>		
VEDOUČÍ PROJEKTANT	VYPRACOVAL	TECHNICKÁ KONTROLA			
Ing. Pavel Ježek	Ing. Jana Dvořáková	Ing. Pavel Ježek			
INVESTOR:	Obec Vranovice Školní 1; 691 25 Vranovice				
STAVBA:	VRANOVICE SPORTOVIŠTĚ - 1. ETAPA		FORMÁT	A3	
OBJEKT:	Sportoviště		DATUM	04/2022	
OBSAH:	D.1.1 Architektonicko stavební řešení		STUPEŇ PD	DPS	
	Ping pong		MĚŘÍTKO 1:50	Č. VÝKR. D.1.1.4	